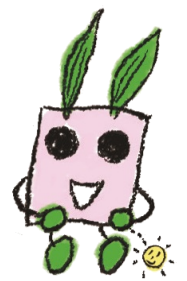


# 入園のご案内



## 令和4年度・随時募集中です

**4歳児** 平成29年4月2日から 平成30年4月1日までに生まれた幼児 途中入園可  
(2017) (2018)

**5歳児** 平成28年4月2日から 平成29年4月1日までに生まれた幼児 途中入園可  
(2016) (2017)

- ◆ 転居などによる、途中入園もできます
- ◆ 夏季・冬季・春季休業中も、預かり保育を実施しています(8:00~18:00)
- ◆ 見学をご希望の方は、園までお電話をください

受付時間 ▶ 9:30 ~ 17:00 電話番号 ▶ 03-3947-4989

## <令和5年度 入園に向けて>

今回は  
土曜開催です

### ? 第3回 幼稚園説明会のご案内

どんな  
園生活?

**日時▶ 10月8日(土) 14:00~14:30**

**対象▶ 本園の教育に興味・関心をもたれた方  
来年度入園予定のお子さんの保護者の方**

小学校と  
どのような  
連携をして  
いるの?

預かり  
保育は?

- ★当日参加OKです。お子さんをお連れにいただいても構いません。会場準備の都合上、前日までに園にお電話くださると有り難いです。
- ★上記時間にご都合のつかない方も、まずはご連絡ください。個別の相談も応じます。
- ★当日は、マスクの着用と、室内履きの用意をお願いいたします。体調がすぐれない場合は、無理せずご連絡ください。別途調整します。

<上履きやスリッパをご持参ください>

**電話:03-3947-4989**

ばら組(幼稚園体験)  
って?

日々の  
お弁当って  
...?

※感染症の状況および荒天の場合は、中止する場合がありますので、ご了承ください。

## 入園できる幼児

- ・申込みの時点で、文京区の住民票が取れる方 または 居住予定の方
- ・年度途中に定員に空きがある場合には、随時入園できます。

## 保育時間

- ・月～金曜日・・・AM9：00～PM2：00
- ＊お弁当です。（給食はありません）
- ＊月に2回程度水曜日が午前保育（11：30まで）となります。



## 預かり保育

- ・保護者の就労支援等の登録利用と、全保護者対象の一時利用があります。
- ・朝8：00～9：00と、保育終了後から午後6：00まで利用できます。
- ・長期休業中（春季、夏季、冬季）も登録利用の方を対象に実施しています。
- ・詳しくは、文京区のHPより「文京区立幼稚園における預かり保育について」をご覧ください。ご利用の方はお申し出ください。

## 経費について

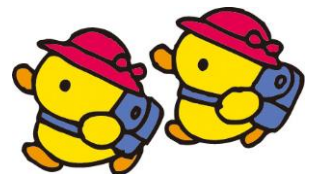
- ・入園料はありません。
- ・保育料・・・・・・・・・・無償
- ・愛育会費（PTA）・・・・・・・・1ヶ月 500円（予定）（8月分も納入）
- ・お楽しみ会費・・・・・・・・1ヶ月 300円（予定）（8月分も納入）
- ＊その他、遠足など臨時にかかる費用が若干あります。
- ※預かり保育は、登録利用（無償）、一時利用（無償・有料）があります。

## 購入用品について

- ・園服、半ズボン、園帽子、リュックサックなどの制服関係、及び、クレパス、はさみなどの教材関係を一式そろえると、15,000円程度の予定です。

## 送り迎えについて

- ・送り迎えは原則として、保護者の方と徒歩でお願いします。（やむを得ない場合は、自転車も可）



## 見学について

- ・見学は、随時受付けています。事前に電話で連絡の上お越しください。

青柳幼稚園 ☎ 03-3947-4989

## 保護者の声

在園児の保護者の方々より、青柳幼稚園の「こんなところがおすすめです！」という声をお寄せいただきました。

### 「青柳幼稚園はふたつめのおうち」

入園して間もなくのことです。「園庭で転んでしまって、職員室に手当てをしてもらいに行けたんですけど、『どうしたの?』と聞かれて泣いてしまったんです。」物怖じしない性格だと思っていた我が子。

「頑張りましたね。」担任の先生からの言葉を今も覚えています。

そんな入園時から2年経ち修了目前の今、青柳幼稚園は「ふたつめのおうち」だったなと感じています。

気持ちを言葉にして伝える、自分らしさを発揮する、それには安心感と信頼関係がまず必要なんだと園生活を通して感じました。その安心感の中、子どもたちは色々なことにチャレンジしていきます。

運動会、あおやぎ劇場などの様々な行事、一輪車、竹馬、工作、自然とのふれあい、その時々で輝きを見せてくれました。

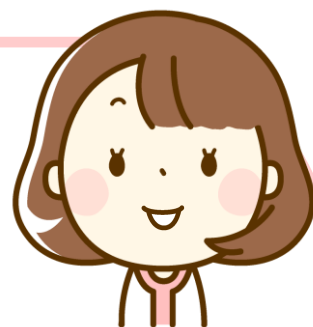
振り返れば、幼稚園の教育目標に沿ったカリキュラムとして練られていたのだなと、思いあたります。

通っている当時は毎日子どもの成長に目を見張りながら、ごく自然に集団生活でのルールも学び、幼稚園生活を楽しんでいました。

教職員の皆さまや、保護者、弟妹ちゃんたち、たくさんの方達と一緒に子どもたちの失敗と成長を見守り、泣き笑い、そして次のステージに羽ばたく自信を培うことができました。

小学校に上がる前に、みんなはいつでも戻れるからね、幼稚園はあと100年続くよ、と先生が言ってくださり、みんな笑顔になりました。安心して羽ばたけるのはそこに幼稚園がありつづけるから。

青柳幼稚園が目指す理想の保育の実現のために、ますます進化し続けていってほしいと思います。



おひさまにここに丘の上 明るく楽しい幼稚園♪と、園歌の歌詞そのものとっても素敵な幼稚園です。

先生方はいつもとても細やかに子どもたちの事を見守り、サポートして下さっていました。

そんな環境の中で、子どもたちも安心して『やってみたい! やってみよう!』と思った事に挑戦することができ、お友だちとお互いを認め合いながら成長させてもらっている姿に日々感動しました。

また保護者同士もPTA活動や、ほぼ毎日開催されている園庭開放を通して、とっても仲良くなることができ、親も子も本当に楽しい園生活を送らせてもらいました。

