



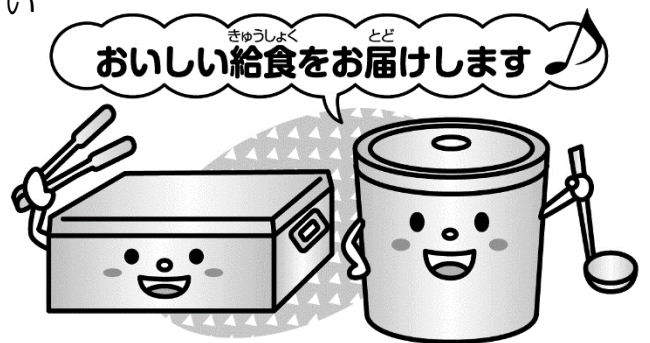
# 4がつ きゅうしょくだより



へいせい ねん がつ か  
平成29年4月10日  
ぶんきょうくりつしおみしょうがっこう  
文京区立汐見小学校  
こうちょう ながい まさみ  
校長 永井 昌美  
えいようし すぎき かなえ  
栄養士 杉木 夏苗

## にゅうがく しんきゅう 入学・進級おめでとうございます！！

げんき しんにゅうせい しんねんど いま かんきょう か  
元気いっぱいの新入生をむかえて、新年度がスタートしました。今までと環境が変わり、  
しらずしらずのうちにつかれやストレスがたまりやすい  
しらずしらずのうちに疲れやストレスがたまりやすい  
じき あさ ひる ゆう しょくじ  
時期です。朝・昼・夕の食事をしっかりと、  
すいみん しゅうかん  
睡眠をきちんとする習慣をつけましょう。  
がっこうきゅうしょく えいよう かんが  
学校給食は栄養のバランスを考えて  
つくっています。苦手なものもがんばって食べて、  
とだち たの きゅうしょく じかん す  
クラスの友達と楽しく給食の時間を過ごしま  
しょう。



## きゅうしょく し 給食のルールを知ろう

### きゅうしょく じかん す かた 給食時間の過ごし方



せつ けんて て よく  
石けんで手をよく  
あら 洗いましょう。

ふざけたり、はし  
せず静かに準備します。



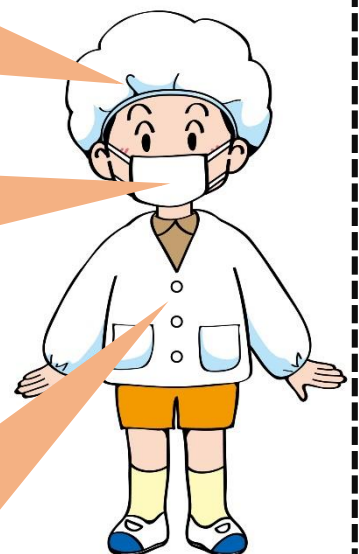
しょくじ まち  
食事のマナーを守り、  
とだち なかよ だ  
友達と仲良く食べま  
しょう。

### きゅうしょく とうばん 給食当番のみじたく

かみ け が で  
髪の毛が出ない  
ように帽子を  
かぶりましょう。

せいせつ  
清潔なマスクを  
つけましょう。

はくい  
白衣はボタンを  
とめて着ましょ  
う。  
えり  
襟やフードは  
はくい なか い  
白衣の中に入れ  
ましょう。





# 4月 給食だより (保護者の皆様へ)

平成29年4月10日

文京区立汐見小学校

校長 永井 昌美

栄養士 杉木 夏苗



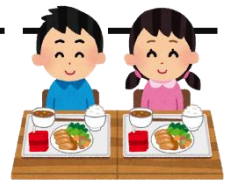
## 入学・進級おめでとうございます

子供たちの元気な声と共に、新年度がスタートしました。子供たちは新しい環境の中で、期待ややる気に満ちていることと思います。給食では、安全を第一に、栄養バランスの整った食事を提供してまいります。今年度も1年間よろしく願いいたします。

### 学校給食を通して学ぶこと

|  |   |
|--|---|
| <p><b>1 楽しく会食すること</b></p> <ul style="list-style-type: none"> <li>● 食事のマナー</li> <li>● 会食を通して人間関係を深める</li> </ul>            | <p><b>2 健康によい食事のとり方</b></p> <ul style="list-style-type: none"> <li>● 栄養バランスのよい食事</li> <li>● 日常の食事の大切さ</li> </ul>                     |
| <p><b>3 食事と安全・衛生</b></p> <ul style="list-style-type: none"> <li>● 安全で衛生的な食事の準備や後片付け</li> <li>● 食中毒予防 ● 自分の健康</li> </ul>  | <p><b>4 食事環境の整備</b></p> <ul style="list-style-type: none"> <li>● 食事にふさわしい環境づくり</li> <li>● 衛生的な盛り付け</li> <li>● 環境や資源に配慮</li> </ul>  |
| <p><b>5 食事と文化</b></p> <ul style="list-style-type: none"> <li>● 郷土食や行事食</li> <li>● 地域の食料の生産・流通・消費</li> </ul>             | <p><b>6 勤労と感謝</b></p> <ul style="list-style-type: none"> <li>● みんなで協力して自主的に活動</li> <li>● 感謝の気持ち</li> </ul>                         |

### 汐見小学校の給食



#### ●○献立○●

献立は、栄養士が「文京区学校給食の標準食品構成」に従い考えています。普段の食事では不足しがちな魚介類・海藻類・きのこ類・豆製品を積極的に取り入れ、バランスの良い食事になるよう工夫しています。

#### ●○調理○●

校内の給食室で調理する「自校調理方式」です。給食調理は業者委託です。はがくれゆうしん葉隠勇進株式会社の調理員6名が給食をつくっています。

#### ●○特別な給食○●

月に1回程度1年生から6年生で構成される「なかよし班」で給食を食べる「なかよし班給食」があります。2学期には児童の祖父母の方々、地域の敬老会、スクールガードの皆様をお招きする「ふれあい給食」も予定しています。また、学期に1回、2種類のメニューから1つを選ぶ「セレクト給食」を行っています。