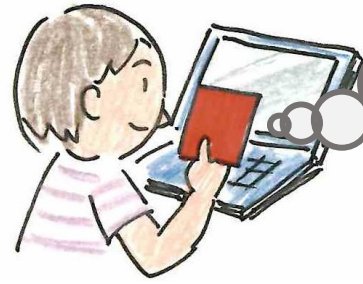


オンラインじゅぎょうサインカード

……^{てんせん}点線のところをはさみで^き切って^{つか}使いましょう。



^{じゅぎょうちゆう}授業中に^{へんじ}返事をする時、

^{しつもん}質問をする時、^{こまった}こまった時は^{した}下の

カードを^{せんせい}先生に^み見せよう。

はい

こまった・わからない

いいえ

はい

こまった・わからない

いいえ