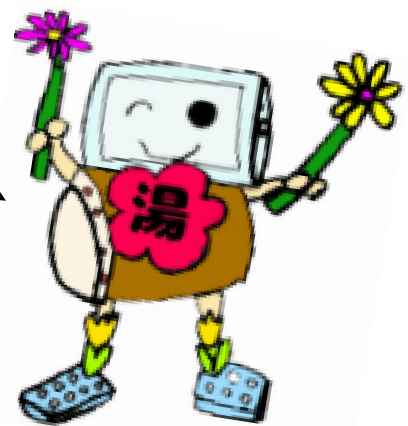


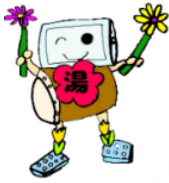
じどう ほごしや
児童・保護者のみなさんへ

たんまつ つか がくしゅう とき
タブレット端末を使って学習する時に

こんにちは。ゆしまっちです。ぶんきょうくきょういくいんかい
から、借りているタブレット端末を、お家で使いま
す。たいせつ きかい「かんり管理する人」と「つか使う人」が正
しく扱あつかってほしいです。よろしくお願ねがいします。



ゆしましょうがっこう
湯島小学校



はじめに

お家に、タブレット端末を持ち帰ったら、1から3までの操作ができるかどうか、お家の方と一緒に確認しましょう。

この冊子は、お家で保管してください。タブレット端末は、学校や担任から連絡があるまで、大切に保管してください。

できたところにチェックを入れよう。

- 1 タブレットの電源を入れる
- 2 家のWi-Fiにつなげる
- 3 teamsをひらく、アプリをつかう
- 4 こまったときは
- 5 おわりに
- 6 タブレット破損届・修理願について

(修理の際に必要なになります。もしもの時まで保管して頂くよう、お願い致します。)

保護者の皆さまへ

タブレットは学習者用端末を安全に使うために以下のような仕様になっています。

- ・「トレンドマイクロ ウイルスバスター」でウイルス対策を行っています。
- ・「i-FILTER」による有害サイトの閲覧制限があります。
- ・利用ログによる利用状況管理を行っています。(閲覧履歴の状況はシステムに残ります。)



1 タブレットの電源を入れる



①ディスプレイ^{みぎうえ}右上の側面^{そくめん}にある電源^{でんげん}ボタン^{はいいろ}(灰色のボタン)を
1秒^{びようお}押す。



②キーボードの「Enter」キーを1回^{かいお}押す。
または、画面^{がめん}を指^{ゆび}でスライドする。
すると、ユーザー名^{めい}が表示^{ひょうじ}される。



③自分の名前^{じぶん なまえ}が表示^{ひょうじ}されない場合、
左下^{ひだりした}の「他のユーザー」^たをタップし、
自分のアカウントとパスワードを
入力^{にゆうりよく}して「Enter」キー^おを押す。



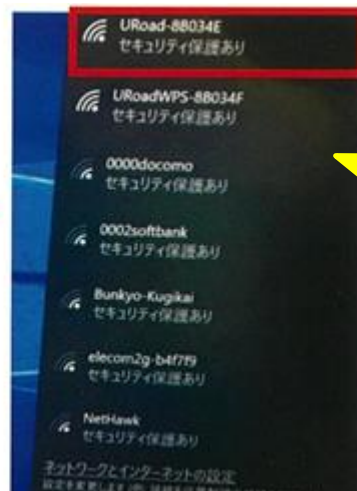
2 いえ 家のWi-fiにつなげる

① PC画面の右下にあるアンテナマークをタップする。



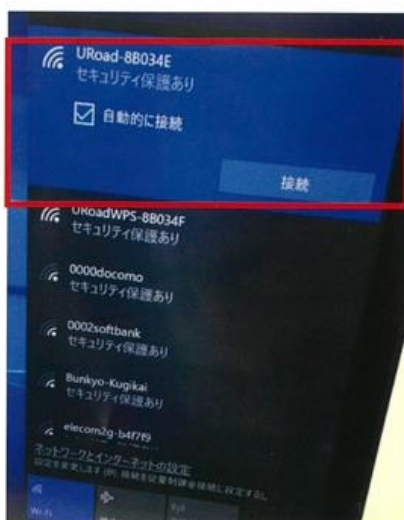
アンテナマーク

② PC画面の右側に表示されているネットワーク名の中で、家のWi-Fiと同じものを選択してタップする。



パスワードの入力等が必要な場合があります。家のwifiの設定方法に従って下さい。

③ 「自動的に接続」にチェックが入っている事を確認して「接続」をタップする。





3 teams をひらく、アプリをつかう

〇 ^{せってい}設定がおわったら、いよいよ ^{はじ}teamsやアプリが始められます。

Teamsをひらく

① L-Gateが自動で開きます。

^{ひら}開かない場合：L-Gateをクリックする。



② ^{きょうざい}教材・アプリをクリックする。



③ teamsを^{えら}選んでクリックする。

④ ^{じぶん}自分のクラスのteamsが自動で開きます。

^{ひら}開かない場合：自分のクラスのアイコンをクリックする。



Point

自分のアイコンの ^{せってい}設定は変えません。
 ※変えている人は ^{しよ}初期設定に戻します。

ほかにもこんな^{がくしゅう}学習ができます

【1】インターネットで^{けん}検索くをする場合 ^{ばあい}

① Microsoft Edge かGoogle Chromeをクリックする。

② ^{けん}検索くワードを^{にゅうりよく}入力して^{しら}調べる。



Point

先生から出ている ^{しじ}指示に従って ^{がく}学習を行います。

【2】ミライシード・eライブラリを使う

① ^{きょうざい}教材・アプリから、

ミライシード・eライブラリをクリックする。



※ログインID、パスワードは1学期に配布しました。

学校コード[家庭版] 20962492187



4 ^{こま} 困ったときは・・・

Microsoftのサインインを求められたときは・・・^{もと}

^{じぶん}自分のID/^{にゅうりょく}パスワードを入力する。

^{じぶん}「自分のID+@bunkyo-tky.ed.jp」

^{れい}(例)

「s123456@bunkyo-tky.ed.jp」

^{よう}ログイン用パスワードを^{にゅうりょく}入力する。

^{すうじ}(数字4けた^{また}又は6けた)



5 おわりに

保護者の皆さま

タブレットの持ち帰りや操作に、ご協力いただき、本当にありがとうございました。
 今後、学校や担任から、お知らせがあるまで、**タブレット端末は大切に保管をさせていただきます。**
 なお、持ち運ぶ際に、お願いがございます。以下の〈お願い〉をお読みいただき、
 準備をお願いします。

また、本校では、児童が学校でタブレット端末などのICT機器を使って学習する時、
 情報モラル(きまり)や調べ方の手順を確認しながら、指導にあたっています。ご参照く
 ださい。ご理解、ご協力をよろしく申し上げます。

〈お願い〉

①ご家庭で、クッション性のあるインナーケースを用意してください。

(例) クッション性のあるインナーケース



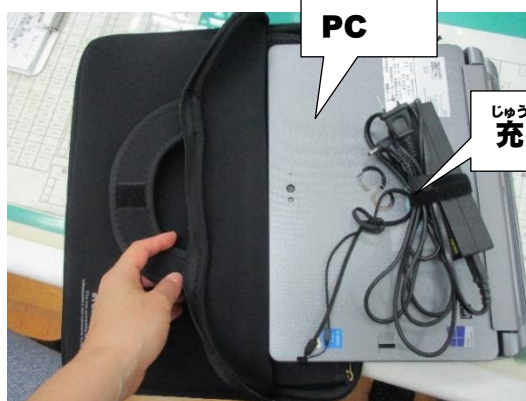
タブレットのサイズをご確認の上、ご用意をお願いします。

高学年: 約315mm×200.9mm×9.9mm

1~4年生: 約262.8mm×168.7mm×12.3mm

※1年生から4年生は、ランドセルに入れて持ち運びをする予定で指導を計画しています。
 サイズや取っ手の有無などにもご留意ください。

②持ち運ぶ時は、タブレットと充電器を入れます。



※インナーケースはファスナーがあるとより一層安全性が保たれます。

＜学習時に、タブレット端末を使う時の指導事項＞

- 「初期設定」のままで、使用させています。
(デスクトップの背景を変えたり、自分のアイコンのイラストを変えたりしていません。)
- タブレットを使う前には、手指を清潔にし、机上进行を整えてからにしています。タブレットはいつも、平らで安全な場所に置くようにしています。
- タブレットの使用時間は30分～40分です。適度に休憩をとり、目を休めるように指導しています。
- 学習時に、調べたり、作ったりする時には、安全なサイトを閲覧し、担任に許可を得て作成・印刷するようにしています。
- 発達段階を考慮し、「湯島小学校eルール」を見て、確認しながら、正しい情報なのかを判断できる指導をしています。



文京区立湯島小学校

校長 栗原 宏成 様

児童名

年 組 番 保護者名

タブレット端末番号 E112WS「 _____ 」

タブレット破損届・修理願い

下記事由によりタブレットを破損いたしましたのでお届けするとともに、修理を依頼いたします。

記

1 破損日時 令和3年 _____ 月 _____ 日 (_____) 午前・午後 _____ 時頃

2 破損内容 (当てはまるものに☐を入れてください)

- 充電できない
- 電源が入らない

- ネットワークにつながらない
- アプリにログインできない
(アプリ名: _____)

- キーボードから入力できない
- 部品が外れた (部品は保管しておいてください)
- タッチペンが折れた
(5、6年生のみ 部品は保管しておいてください)

落として破損してしまった (破損部分: _____)

その他 (_____)

3 破損理由

