



入園のご案内



Zoom

令和4年度入園

幼稚園説明会

第3回 ▶ 10月13日（水）
13：30～14：00

今回は、オンライン配信（Zoom）で行います。

参加を希望される方は、幼稚園にお電話で予約をお願いします。
その際に、IDとパスコードをお伝えします。

第1回 ▶ 令和3年 7月 8日（木）
第2回 ▶ 令和3年 9月16日（木） } 終了しました

受付時間 ▶ 9:30 ~ 17:00 電話番号 ▶ 03-3947-4989

令和3年度も随時、入園募集しています

4歳児 2016年4月2日から 2017年4月1日までに生まれた幼児
5歳児 2015年4月2日から 2016年4月1日までに生まれた幼児

***** 見学は随時受付けています *****

まずは、お電話ください【TEL：03-3947-4989】

入園できる幼児

- ・申込みの時点で、文京区の住民票が取れる方 または 居住予定の方
- ・年度途中に定員に空きがある場合には、随時入園できます。

保育時間

- ・月～金曜日・・・AM9：00～PM2：00
- ＊お弁当です。（給食はありません）
- ＊月に2回程度水曜日が午前保育（11：30まで）となります。



預かり保育

- ・保護者の就労支援等の登録利用と、全保護者対象の一時利用があります。
- ・朝8：00～9：00と、保育終了後から午後6：00まで利用できます。
- ・長期休業中（春季、夏季、冬季）も登録利用の方を対象に実施しています。
- ・詳しくは、文京区のHPより「文京区立幼稚園における預かり保育について」をご覧ください。ご利用の方はお申し出ください。

経費について

- ・入園料はありません。
- ・保育料・・・・・・・・・・無償
- ・愛育会費（PTA）・・・・・・・・1ヶ月 500円（予定）（8月分も納入）
- ・お楽しみ会費・・・・・・・・1ヶ月 300円（予定）（8月分も納入）
- ＊その他、遠足など臨時にかかる費用が若干あります。
- ※預かり保育は、登録利用（無償）、一時利用（無償・有料）があります。

購入用品について

- ・園服、半ズボン、園帽子、リュックサックなどの制服関係、及び、クレパス、はさみなどの教材関係を一式そろえると、15,000円程度の予定です。

送り迎えについて

- ・送り迎えは原則として、保護者の方と徒歩でお願いします。（やむを得ない場合は、自転車も可）



見学について

- ・見学は、随時受け付けています。事前に電話で連絡の上お越しください。

青柳幼稚園 ☎ 03-3947-4989

保護者の声

在園児の保護者の方々より、青柳幼稚園の

「こんなところがおすすすめです！」

という声をお寄せいただきました。

青柳幼稚園は、隣接する青柳小学校との交流も盛んで、授業体験や給食体験などもでき、就学前の大事な幼児期を恵まれた理想的な環境の中で過ごしています。

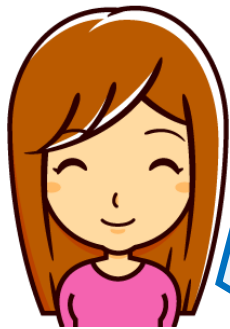
お日様の燦爛と降り注ぐ開放感いっぱいの園庭で思いっきり体を動かして遊んだり、園内にある畑で育て収穫した季節の野菜を調理し会食する経験もしています。自分たちで植えた野菜の生長過程を観察したり、じゃがいも掘りでは、どろんこになりながら収穫したじゃがいもの数を全員で数え、四季折々の実りを感じる体験を通して、自然と共存し生きる力を育む素晴らしい教育環境の幼稚園です。

また先生方と園児、保護者の距離の近さのみならず、地域の皆さまにも見守られ、子どもたちは皆に愛されながら、個性豊かに伸び伸びと成長しています。



教育内容、環境、地域に根差した幼小交流の盛んな青柳幼稚園は、まさに奇跡の幼稚園であると思います。

親子で、この素敵な幼稚園に通える日々は、幸せに満ちた思い出いっぱいの成長の毎日です。



長男、次男とお世話になっております。

とにかく先生方が教育熱心で、子供一人一人に対する保育が手厚く、個人の良いところを存分に引き出して下さいます。子供同士も仲良く、朗らかに遊んでいます。

また、丘の上にある幼稚園なので風も気持ち良い！畑ではさつま芋、じゃが芋、ソラマメ、大根…色々な野菜を栽培し季節ごとに採取し試食するので、食育にとっても良く、苦手なものも食べられる様になりました。

小学校も併設しており相互の交流も盛んなので、息子は小学生への憧れや将来像をリアルにイメージして進学していけてます。

そしてお母さん同士の仲が良いのも魅力の一つ♪私にとって、ここで出会ったママ友は、一生もののお付き合いだと思っています。

とにかく良いこと尽くし、こちらへ来たら、もう他へはうつれません！素敵な幼稚園です。感謝しています！



働く保護者も大満足

フルタイムで働いている為、幼稚園に通わせることは難しいと思っておりましたが、ご縁があり長時間の預かりが可能という事でお世話になりました。

結論、大満足です。

特に満足している点は、先生が多くひとりひとりにきめ細やかに対応していただける部分です。日々の成長も細かく報告いただき、制作物も毎日持ち帰りがあり、見えない部分でも非常に安心しております。

唯一の難関は毎日のお弁当だと思っておりましたが、感想の話し合いなどをするようになり、逆にとても良いコミュニケーションツールになっております。

また、園庭や教室が広く、子供がのびのびと元気一杯に過ごしているのは青柳幼稚園ならではの素敵なポイントだと思っています。

働く保護者の方で、幼稚園は難しいと思っ候補から外していらっしゃる方へ、青柳幼稚園は働いている保護者のみなさまにも、とても良い環境であるという事をお伝えしたく、不肖ながら一筆取らせていただきました。

ぜひ体験入園にいらしていただければ幸いです。



「小学校との交流が充実」「広い園舎、園庭という恵まれた教育環境」「畑での栽培、収穫、みんなで食べる体験」「保護者同士も、和気あいあいと」「8時～18時の預かり保育、長期休業中もあるので、働いている保護者も安心」・・・など、の声をいただきました。