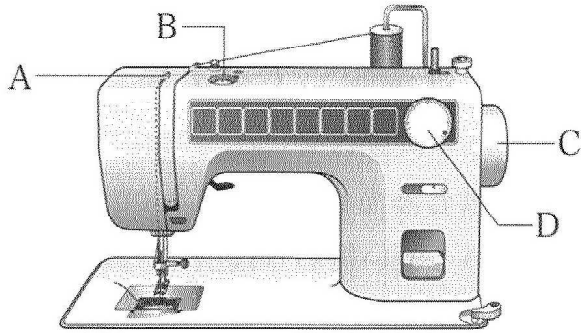


ミシンの使い方について教科書の p 157 ~ 159 を読んで、下記のワークシートにまとめましょう。

1 ミシンの各部の名称を書きましょう。



A ()

B ()

C ()

D ()

2 上図のDの働はたらきを書きなさい。

3 ミシンの使い方について次の①~⑩にあてはまることばを書きなさい。

○縫うとき以外は、足をコントローラーから (①) おく。

○体が (②) の正面にくるように座る。

○縫っているときは、(③) から目を離さない。

○(④) の下に手を入れない。

○下糸の引き出し方。

(⑤) を上げて、上糸を軽く持ち、(⑥) をゆっくり (⑦) に回す。

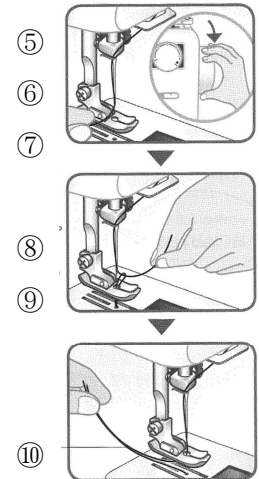


下りた針が上がってきたら、(⑧) を上にゆっくり引く。

(⑨) が輪になって上がってくるので、引き上げる。



上糸と下糸をそろえて、(⑩) の下に通し、向こう側へ引き出す。



①		⑥	
②		⑦	
③		⑧	
④		⑨	
⑤		⑩	