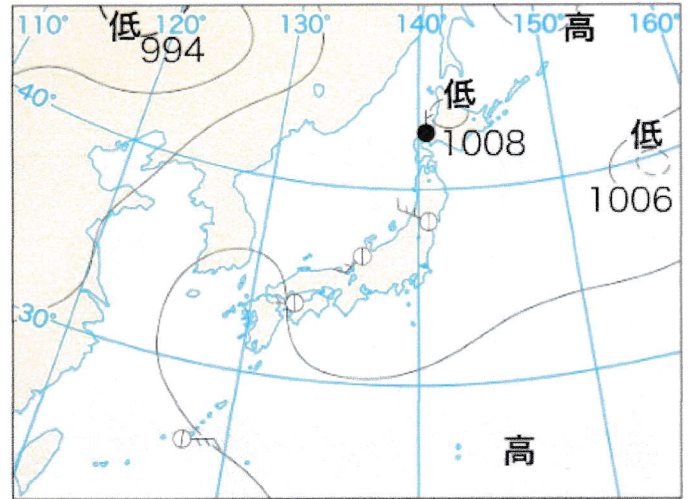
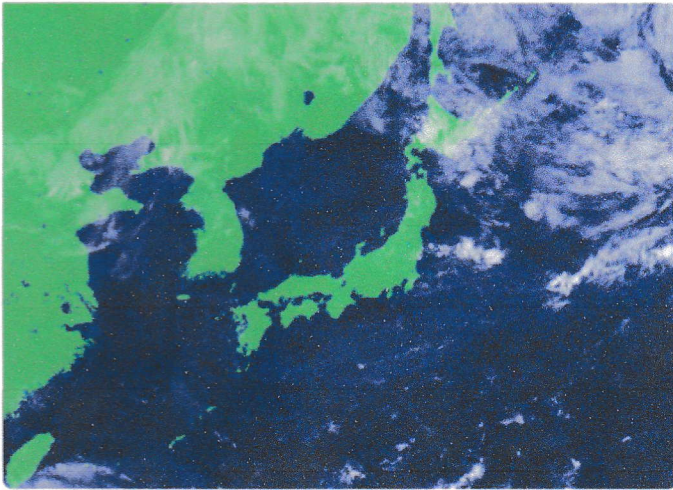


1 日本の天気の特徴【夏の天気】（教科書 P. 190）を読んで次の空欄に当てはまる語句を答えよう。



夏になると、太陽の光を強く受ける地域が、赤道より(①)の方になる。そのため日本列島の南東にある(②)が発達し、日本列島は(③)気団(④)におおわれる。(⑤)で(⑥)ことが多い日本の夏は、主に太平洋高気圧によってもたらされている。

太平洋高気圧の成長によって、それまで日本列島付近に停滞していた(⑦)は、(⑧)に移動し、しだいに雲の帯は見えなくなる。→(⑨)と呼ばれる。

P. 191「(防災大陸)夏の天気」に注意」を読もう。

2 NHK for School 理科クリップ「夏の天気は？」を見よう。



- ①NHK for School のホームページを開く。
- ②「クリップ」をクリック！
- ③「教科：理科 学年：中・高 キーワード：天気」と検索する。
- ④「夏の天気は？」をクリック!!

答え：①北②太平洋高気圧③あたたかくしめった④小笠原気団⑤高温多湿⑥晴れる⑦梅雨前線⑧北⑨梅雨明け