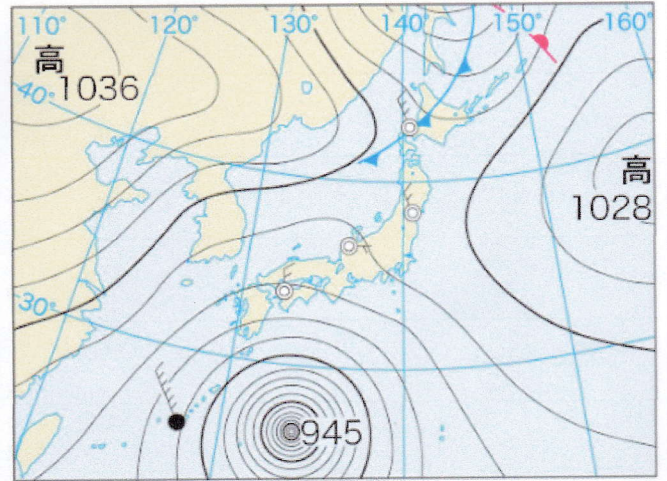
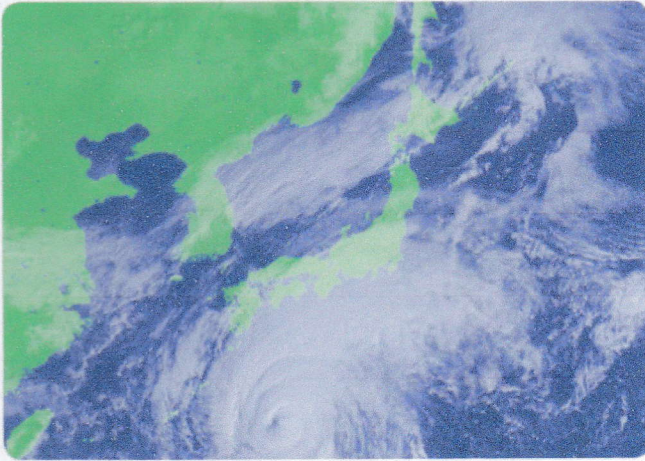


学習日： 月 日 天気： _____

組 番：氏名 _____

1 日本の天気の特徴【台風】（教科書 P. 190）を読んで次の空欄に当てはまる語句を答えよう。



春から夏にかけて太平洋高気圧の
 (①) を通って (②

) 大陸に進んでいた台風は、
 秋が近くなって太平洋高気圧が弱まると、
 高気圧のへりに沿うように、
 日本列島付近に (③) する

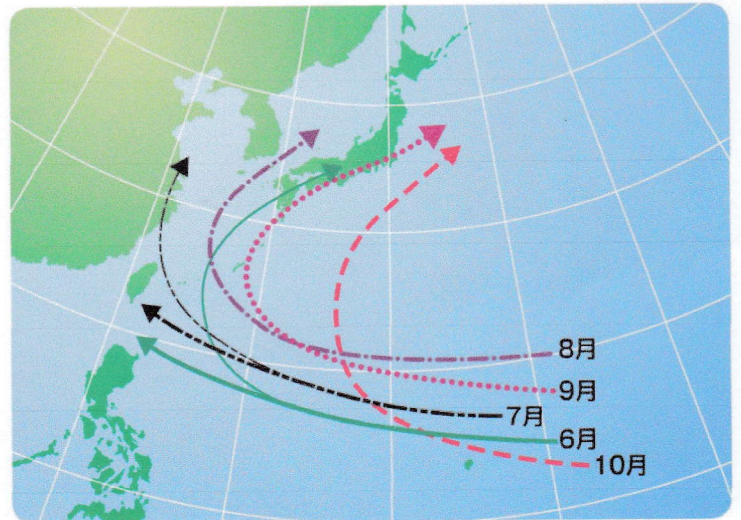
ことが多くなる。北上した台風は、
 (④) に流されて、 (⑤

) 寄りに進路を変える。本州付
 近まで北上してきた台風は、(⑥

) 海からの (⑦)

と (⑧) の補給が少なくなると、
 (⑨) に弱

まったり、周囲の冷たい空気を取りこんで (⑩



) に変わったりす

2 NHK for School 理科クリップ「秋の天気は？」を見よう。



- ①NHK for School のホームページを開く。
- ②「クリップ」をクリック！
- ③「教科：理科 学年：中・高 キーワード：天気」と検索する。
- ④「秋の天気は？」をクリック!!

答え：①南②ユーラシア③北上④偏西風⑤東⑥あたたかい⑦熱⑧水蒸気⑨熱帯低気圧⑩温帯低気圧