

プリント 13 大地の変化 第3章 地層から読みとる大地の変化

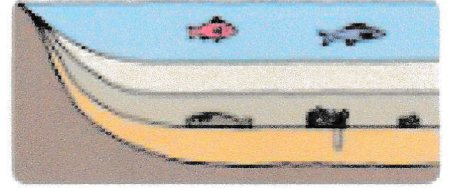
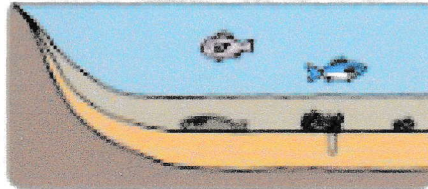
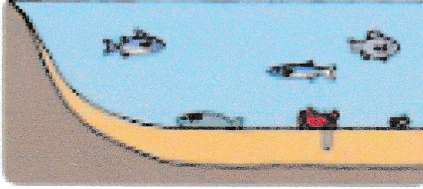
学習日： 月 日 天気：

組 番：氏名

3 地層や化石からわかること (教科書 P. 237-240)

目標：地層や化石からどのようなことを読みとることができるのか学習する。

① _____：生物の(② _____)や巣穴など土砂に埋まり、長い年月をかけて生物のかたい部分などが地層に残ったもの。



1 生物の(② _____) 2 大量の土砂で埋まる 3 さらに土砂が堆積する
などがたまる

【地層の重なり方】

・地層は(③ _____)から(④ _____)へと順に積み重なることから、古い時代から新しい時代への環境の変化を知ることができる。

⑤	地層が堆積した当時の環境を推定することができる。 ・限られた(⑥ _____)でしかすめない生物。 ・同じなかまの現在の生活のようすがわかっている生物。
サンゴ	(⑦ _____)、浅い海
シジミ	(⑧ _____)や湖
花粉(例：スギ)	どの植物かわかれば当時の環境を知る手がかりになる!!

⑨	地層が堆積した年代を推定することができる。 ・(⑩ _____)時代に(⑪ _____)範囲に生存した生物。 →広い範囲で栄えた生物の化石は、離れた地域の地層の年代を比べるのに役立つ。
---	--

⑫地質年代：生物の移り変わりをもとに決められた、地層の堆積した年代のこと。

⑬ リンボク 	⑭ ザミテス (裸子植物) 	⑮ ⑰
⑯ 	モノチス (二枚貝) 	⑱
⑲ 	⑳ ティラノサウルス (恐竜)	メタセコイア

答え：①化石②死がい③下④上⑤示相化石⑥環境⑦あたたかく⑧河口⑨示準化石⑩限られた⑪広い⑫地質時代⑬古生代⑭中生代⑮新生代⑯フズリナ⑰サンヨウチュウ⑱アンモナイト⑲ビカリア⑳ナウマンゾウ