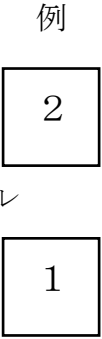


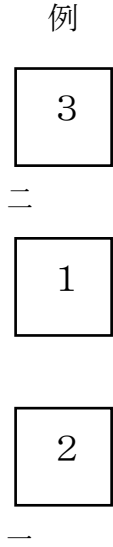
組 番号前

【漢文訓読 1】

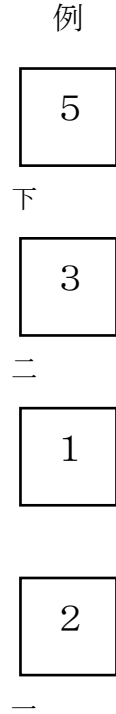
① レ点：一つ下の字を読んでから、返って読む。



② 一・二点：二つ以上離れた下の字を読んでから、返って読む。

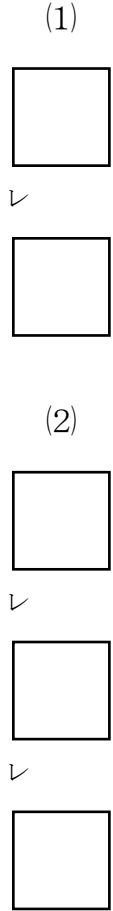


③ 上・下点：一・二点と合わせて使い、二つ以上離れた字を読んでから、返って読む。



〈問題〉 訓点にしたがって、四角に読む順番を数字で書き入れなさい

一 訓点にしたがって、四角に読む順番を数字で書き入れなさい。



(7)	(6)	(5)	(4)	(3)	(1)
	下	二	三	レ	レ
二	二	レ	二	レ	レ
一	一	一			
レ					
	上				

参考：便覧 P 210

不_レ入_ニ虎_一穴_ニ不_レ得_ニ虎_一子_ヲ

4 良_ハ藥_ハ苦_ニ於_ニ口_ニ

3 歳_ハ月_ハ不_レ待_レ人_ヲ

2 有_レ備_ヘ無_レ憂_ヒ

1 読_ム書_ヲ

特別な読みをする字は、他にも
 ・「勿_{カレ}」(なカレ)
 ・「不能_ハ」(あたはず)
 などがあるよ。特に「不」をひらがな
 で書くものはよく覚えておこう！

一次の訓読文を書き下し文に直しなさい。

□書き下し文
 訓点にしたがって、語順を並びかえ、漢字とひらがなで書いた文章のこと。

□特別な読み方をする字

① 「不_レ」：書き下し文では「くず」「くざル」と書く。
 ② 「非_ズ」：書き下し文では「あらズ」と書く。
 ③ 「可_シ」：書き下し文では「べシ」と書く。
 ④ 「於」「干」「而」：置き字。書き下し文には書かない。

【漢文訓読 2】

組 番 名前

組 番 名前

【漢文訓読 3】

一次の訓読文を書き下し文に直しなさい。

1 暮_ニ上_ル河陽ノ橋_ニ。

2 李_レ下_ニ不正_レ冠_ヲ。

3 百_レ聞_ハ不如_ニ一見_ニ。

4 西_ノ得_ニ諸_{ントシテ}侯_ヲ棹_ニ錦_ニ水_ニ。

5 雲_ニ想_ヒ衣_ニ裳_ヲ花_ニ想_フ容_ヲ。

6 故_ニ言_{ヒテ}事_ノ不_レ合_ハ格_ニ者_ヲ為_ス杜撰_ト。