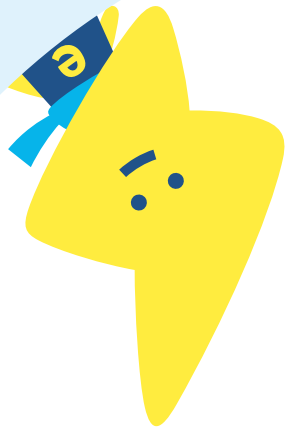



水素情報館

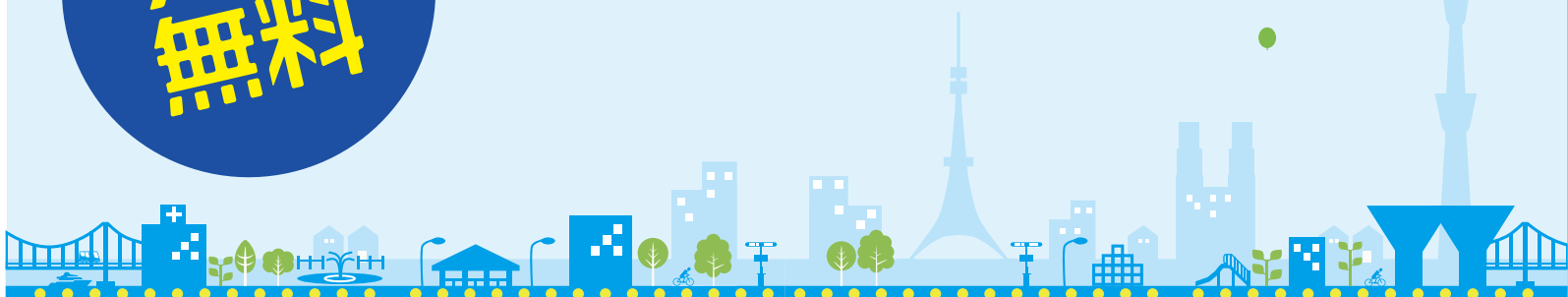
東京スイゾミル Tokyo Hydrogen Museum



 東京スイゾミルは、目に見えない水素のこと、水素社会の将来像を、**見て触って体験しながら**
楽しく学べる総合的な学習施設です。



**入場
無料**



2階

自転車をこいで水素を作る実験コーナー、企業展示や講習会などに活用する講義室があります。



企業の展示コーナー



企業の最新技術や製品を紹介!

水素を作って遊ぼう!



作った水素でミニカーを動かそう!

講義室 (定員70名)



講習会やワークショップなどを開催!



1階

6つのゾーンで構成。キャラクターと一緒にクイズや体験をしながら学びます。

水素製造模型



水素で発電する仕組みを見てみよう!

Neo-キョーの住人になろう!



自分の顔を写真に撮って、未来のまちにタイムスリップ!?

サプライチェーン・ロードマップ



クイズに答え、スイソマスターを目指そう!

燃料電池自動車



外部給電器



屋外

燃料電池自動車の仕組みや特徴を紹介。さらに外部給電器を使用し、家電製品を動かすデモを実施しています。



東京スイソミル

住所: 江東区潮見1-3-2
電話: 03-6666-6761
HP: <https://www.tokyo-suisomiru.jp>
Twitter: @suisomiru

開館時間: 9時~17時(入館は16時30分まで)

休館日: 毎週月曜日

(月曜日が祝日の場合は開館し、その翌日が休館)

年末年始(12月28日~1月4日)

アクセス: ●JR「潮見駅」より徒歩8分

●東京メトロ「辰巳駅」より徒歩20分

●都営バス【錦13乙】(錦糸町⇄深川車庫)
「潮見一丁目」下車 徒歩1分



おねがい

- 全館禁煙にご協力をお願いします。
- 介助犬を除き、ペットの同伴はご遠慮下さい。
- 公共交通機関のご利用にご協力ください。(駐車台数に限りがございます)

コミュニティサイクルポート併設!

JR潮見駅から自転車で約5分、豊洲、辰巳、木場の各駅からも約10分でスイソミルにアクセス可能に!

Webでもっとわくわく!

スイソミル 検索

公益財団法人 東京都環境公社