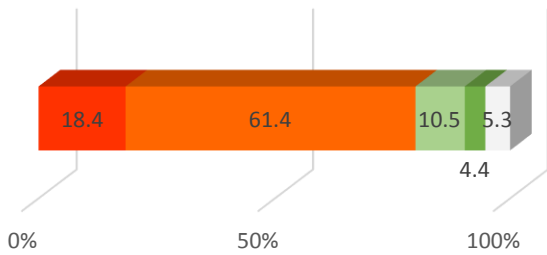
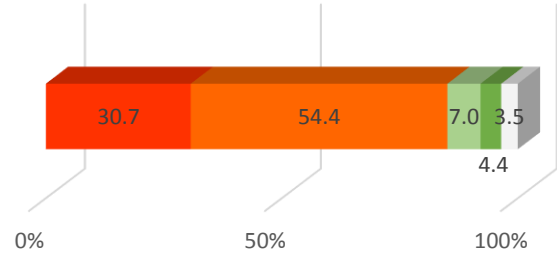


令和2年度 保護者による学校評価アンケートまとめ

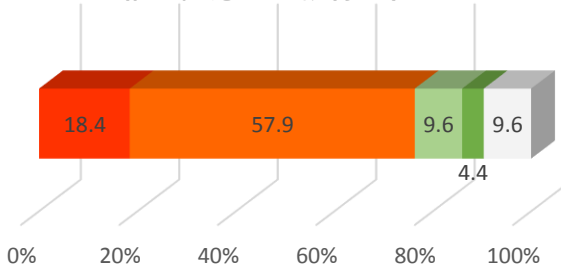
1 学校の教育活動に満足している



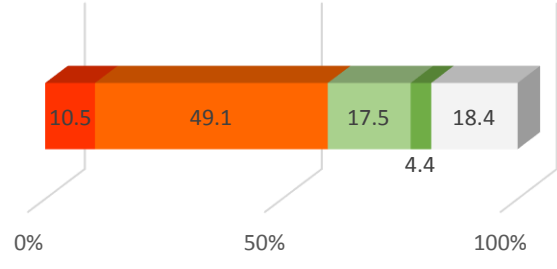
2 学校生活が楽しい



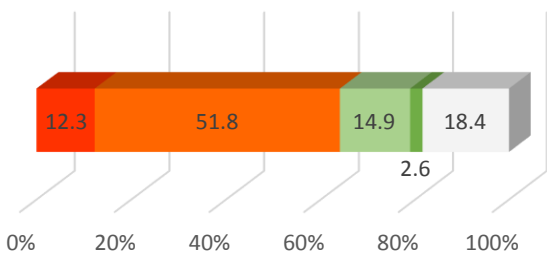
3 人権に配慮した教育が行われている



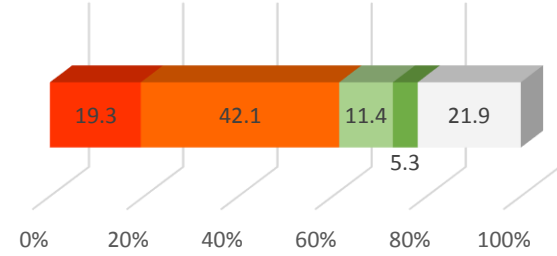
4 特色ある学校づくりが行われている



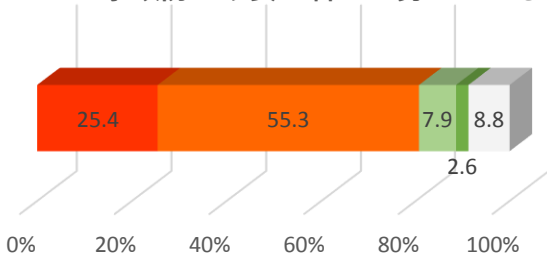
5 授業がわかりやすい



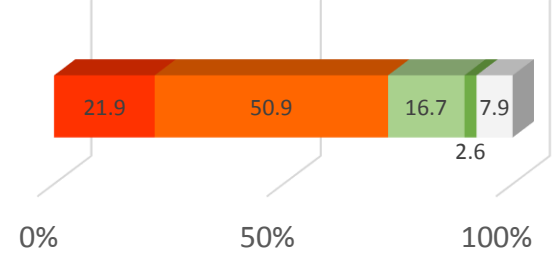
6 学校で起きた問題への対応が素早い



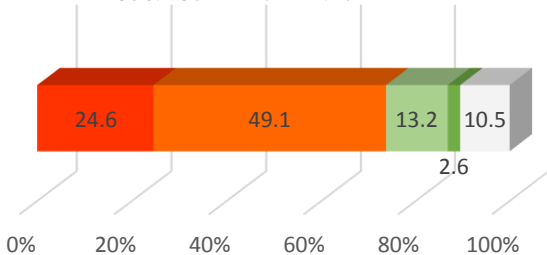
7 事故防止や安全管理に努めている



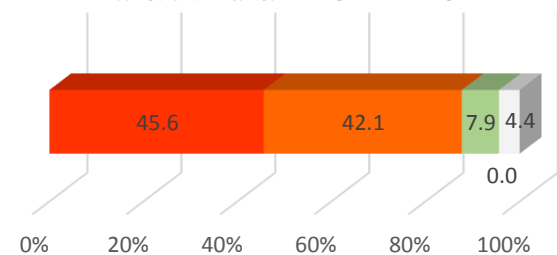
8 学校による情報発信が積極的



9 保護者の意見を受け入れている



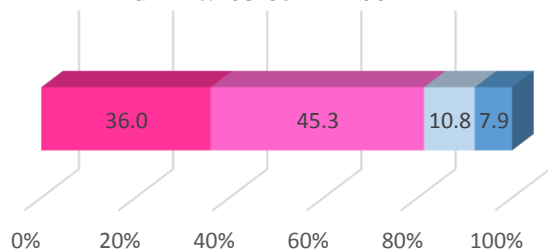
10 教職員の挨拶や対応が丁寧である



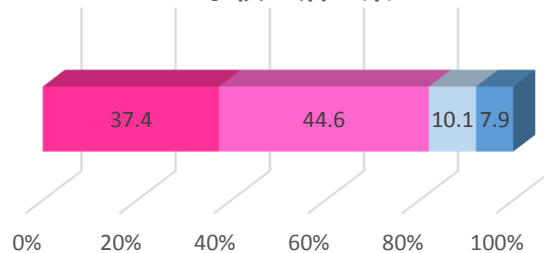
■ とてもあてはまる ■ まああてはまる ■ あまりあてはまらない ■ まったくあてはまらない □ わからない

令和2年度 生徒による学校評価アンケートまとめ

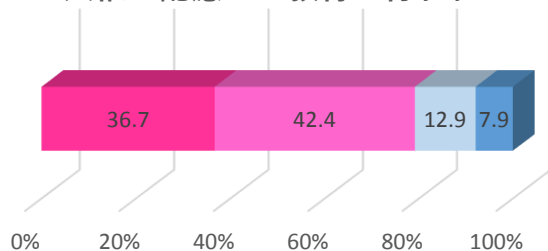
1 学校の教育活動に満足している



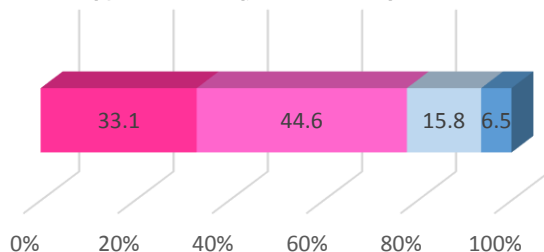
2 学校生活が楽しい



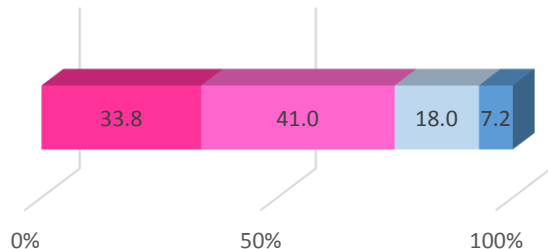
3 人権に配慮した教育が行われている



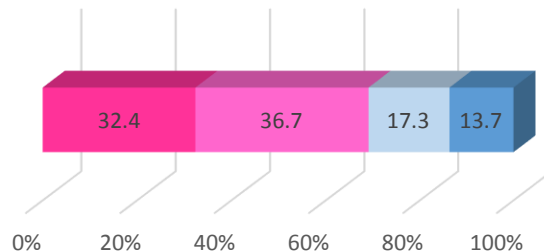
4 特色ある学校づくりが行われている



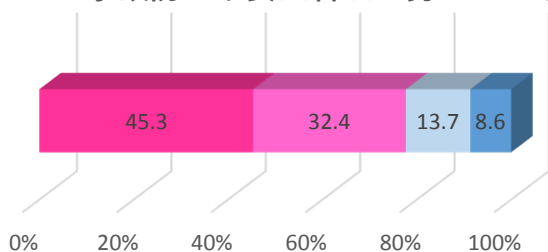
5 授業がわかりやすい



6 学校で起きた問題への対応が素早い



7 事故防止や安全管理に努めている



■とてもあてはまる ■まああてはまる ■あまりあてはまらない ■まったくあてはまらない