

## PTA 活動のご紹介

### ◆学級代表連絡会

- ・1～6 年生の学級代表とひまわり学級の代表、担当教職員で構成されます。
- ・年 5 回、開催される「部会」に出席します。
- ・委員は「実行委員会」のメンバーとなり、実行委員会に出席します。会計担当は、チーフ会に出席します。
- ・保護者会で実行委員会の連絡事項を報告します。
- ・次年度、4 月の保護者会で新学級委員(学級代表・文化厚生・広報)、選考委員を選出します。
- ・学級担任の先生と協力して、学級懇談会を主催します。
- ・学年の先生(担任)と協力して、必要に応じて学年活動のお手伝いを行います。
- ・クラスに転入生のあった場合は声かけをします。
- ・児童・教職員の 2 週間以上の入院や慶弔に関する情報を本部に報告します。
- ・必要に応じて、学級委員会・学年委員会に出席します。
  - 学級委員会:各クラス学級委員(学級代表・文化厚生・広報)と担任の先生で構成されます。
  - 学年委員会:同学年の学級委員会で構成されます。

### ◆文化厚生部

- ・1～6 年生の文化厚生部員と担当教職員で構成されます。
- ・文化厚生部会に出席する。
- ・部長(1 名)、副部長(2 名)は「実行委員会」のメンバーとなり、実行委員会およびチーフ会に出席します。
- ・給食試食会を開催します。
- ・ベルマーク活動の取りまとめをします。
- ・学校保健に関連する講演会に出席します。
- ・小 P 連(文京区立小学校 P T A 連合会)主催のスポーツ大会(バレーボール、卓球、バスケットボール)の実行委員となります。

### ◆広 報 部

- ・1～6 年生の広報部員と担当教職員で構成されます。
- ・広報部会や学級委員会、学年委員会に出席します。
- ・部長(1 名)、副部長(2 名)は「実行委員会」のメンバーとなり、実行委員会およびチーフ会に出席します。
- ・P T A 活動と学校教育理念を深めるために、広報誌『林町』と『学校と家庭』を発行します。
- ・広報誌の企画、取材、原稿依頼、編集、発行をします。

### ◆地域委員会

- ・学級委員とは別に選出されます。
- ・委員長(1 名)、副委員長(4 名)、担当教職員で構成されます。
- ・委員長、副委員長は「実行委員会」のメンバーとなり、実行委員会およびチーフ会に出席します。
- ・児童の学校外での環境を守るために学校及び地域と連携し情報交換をします。
- ・「子ども 110 番」協力者の調査等をします。
- ・スクールガード活動への参加を呼びかけます。

#### ☆実行委員会とは・・・

年間 5 回程度開催されます。

本部役員、各委員会・各部の正副委員長・部長、校長先生、副校長先生で構成されます。

各委員会・各部の活動報告、学校や P T A からのお知らせ、様々な P T A 活動についての検討をします。

#### ☆チーフ会とは・・・

本部担当副会長・会計、各委員会・各部の副委員長・副部長(会計担当)で構成されます。

年 3 回「チーフ会」(5 月・10 月・3 月)を開く予定です。

### ◆選考委員会

- ・1～5 年生の各クラスからの選考委員、また必要に応じて実行委員会から 4 名(学級代表連絡会・文化厚生部・広報部・地域委員会の副委員長・副部長)、本部役員から 1 名と担当教職員で構成されます。
- ・翌年度の本部役員と会計監査委員を選出するために、全校の保護者から候補者を募り選考委員会内で検討し候補を選出します。
- ・選考委員会で選出された候補者が、総会で承認・決定された時、その任を終えます。

☆各学級委員(学級代表・広報・文化厚生)と選考委員・地域委員は、P T A 主催行事(運動会、大原盆踊り大会、親子ふれあい教室、移動科学教室など)のお手伝いをします。

**\*詳しくは文京区立林町小学校 P T A 規約を合わせてご覧ください\***  
(林町小 H P よりご確認ください。)

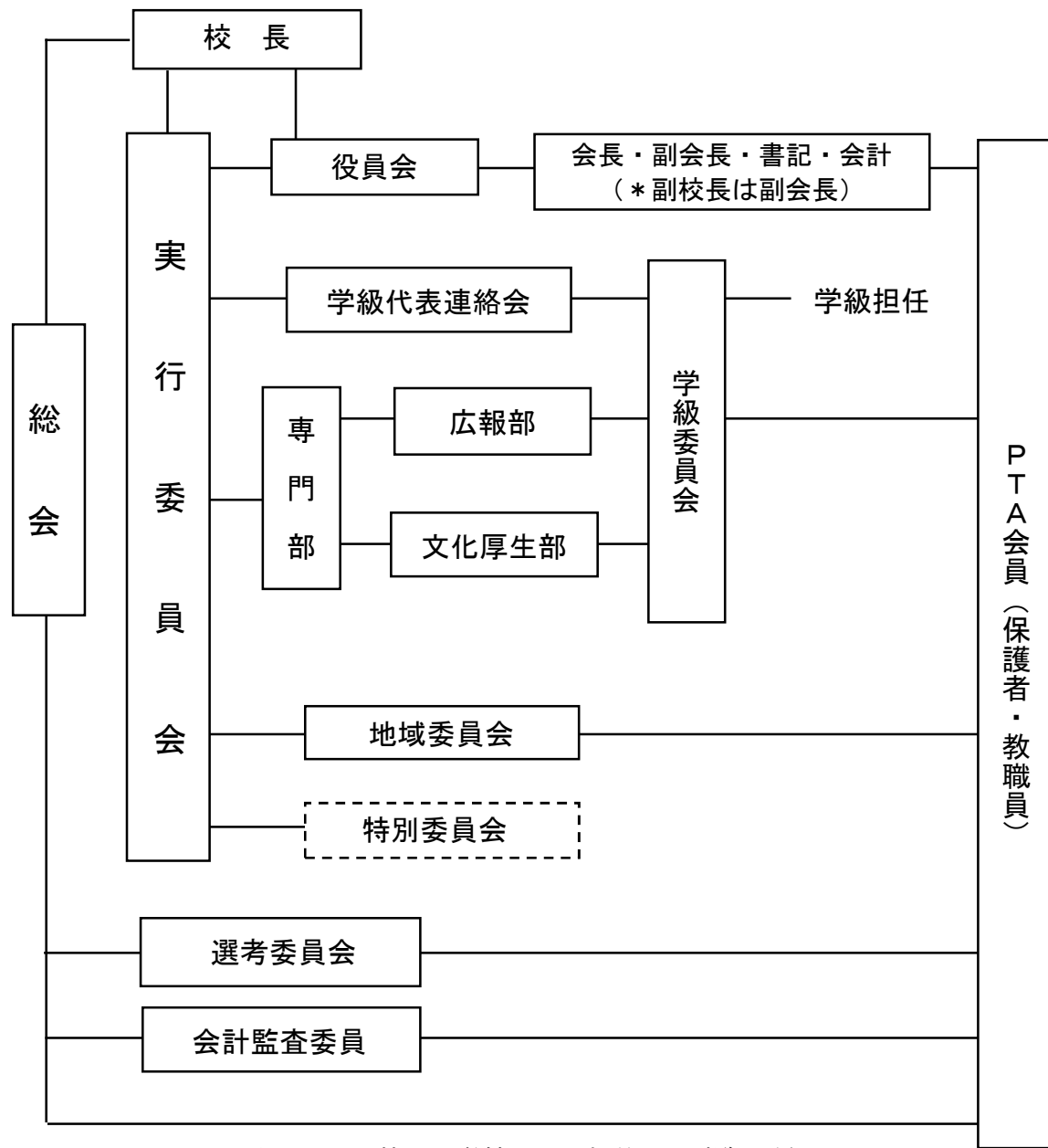
～林町小 H P 「P T A の」ページ～

□右記 Q R コードより、林町小 H P へアクセスいただけます。

※アクセス後、携帯の「ホーム画面に追加」登録しておくと便利です。



# P T A 組織図



\*詳しくは、<林町小学校PTA規約>をご覧ください。

## PTA会費について

お子さんが林町小学校に入学・転入された時点で、PTAの目的および方針にご賛同いただいた保護者の皆さんはPTA会員となります。PTA会費は1家庭につき月500円(年間5,500円)で、学校の教材費や給食費と一緒に引き落としされます(8月は引き落としがありません)。会費はPTA本部の会計が管理します。年度当初に予算が立て、決算後、決算報告書が出されます。決算は、会計監査委員によって監査されます。お預かりした会費は、運動会記念品・学校への寄贈品・学校行事用ZOOM配信用機材のレンタル費・PTA主催行事(親子4ふれあい教室・雪遊び)等に使われ、お子さんや行事を通して還元されます。

## 委員・役員の定員について (保護者)

<b>本部役員</b> 選考委員会が候補者を選出し総会で承認 会長 1名 副会長 5~7名 書記 3~5名 会計 2名 ○任期 4/1~3/31 ○再任可	<b>学級委員</b> 各クラスより3名選出 学級代表連絡会 1名 文化厚生部 1名 広報部 1名
<b>会計監査委員</b> 選考委員会が候補者2名を選出し総会で承認 ○任期 4/1~3/31	選考委員 1~5年の各クラスより1名選出 ○他に実行委員より4名(学級代表・文化厚生・広報・地域の副委員長・副部长) / 本部役員より1名選出 ○前年度の選考委員は連続してできない ○選考委員が本部役員・会計監査委員の候補者となれば退任する
地域委員会 委員長1名、副委員長4名、合計5名選出	

※児童1名につき、本部役員・会計監査委員・学級委員・選考委員・地域正副委員長のいずれかを1回以上務めていただきますようご協力お願いいたします。学級委員の選出は4月の保護者会時に行います。

※上記、役員・委員を兼任することはできません。

## 保護者用ネームホルダーの着用について

林町小学校PTAでは、「保護者用ネームホルダー」を1家庭につき2枚配布しています。これは子どもたちの安全対策としてPTAが導入しているものです。林町小学校の正門はモニター付電気錠によって施錠されています。来校の際は門の所でインターフォンを押して、ネームホルダーを提示してください。受付業務員がモニターを通して来校者を確認し、開錠します。また、学校にいる間は常に着用していただくことになっています。転校・卒業の際には回収しますので、担任の先生までご返却ください。

## ベルマーク運動

- ◇ 林町小学校では「ベルマーク運動」に参加しています。商品からマークを切って集める「ちょきちょきベルマーク」とネットのお買い物で集められる「ウェブベルマーク」活動を行っています。
- ◇ 「1点=1円」の計算で林町小学校の貯金となり、子どもたちに必要な備品と交換をしています。
- ◇ 使用済み切手とインクカートリッジ(キャノン・エプソン・ブラザー純正)も回収しています。
- ◇ ベルマークは各教室に備え付けの回収BOXへお願いします。
- ◇ 詳しくは、林町小HPに掲載しています資料をご確認ください。

## サークル活動の紹介

PTA会員ならびに地域の有志による自主運営で活動しています。PTA会費からも一部活動費の援助をしています。入会は、随時できます。初心者でも楽しく活動できますのでふるってご参加ください。

バレーボール



卓球



バスケットボール



フットサル

