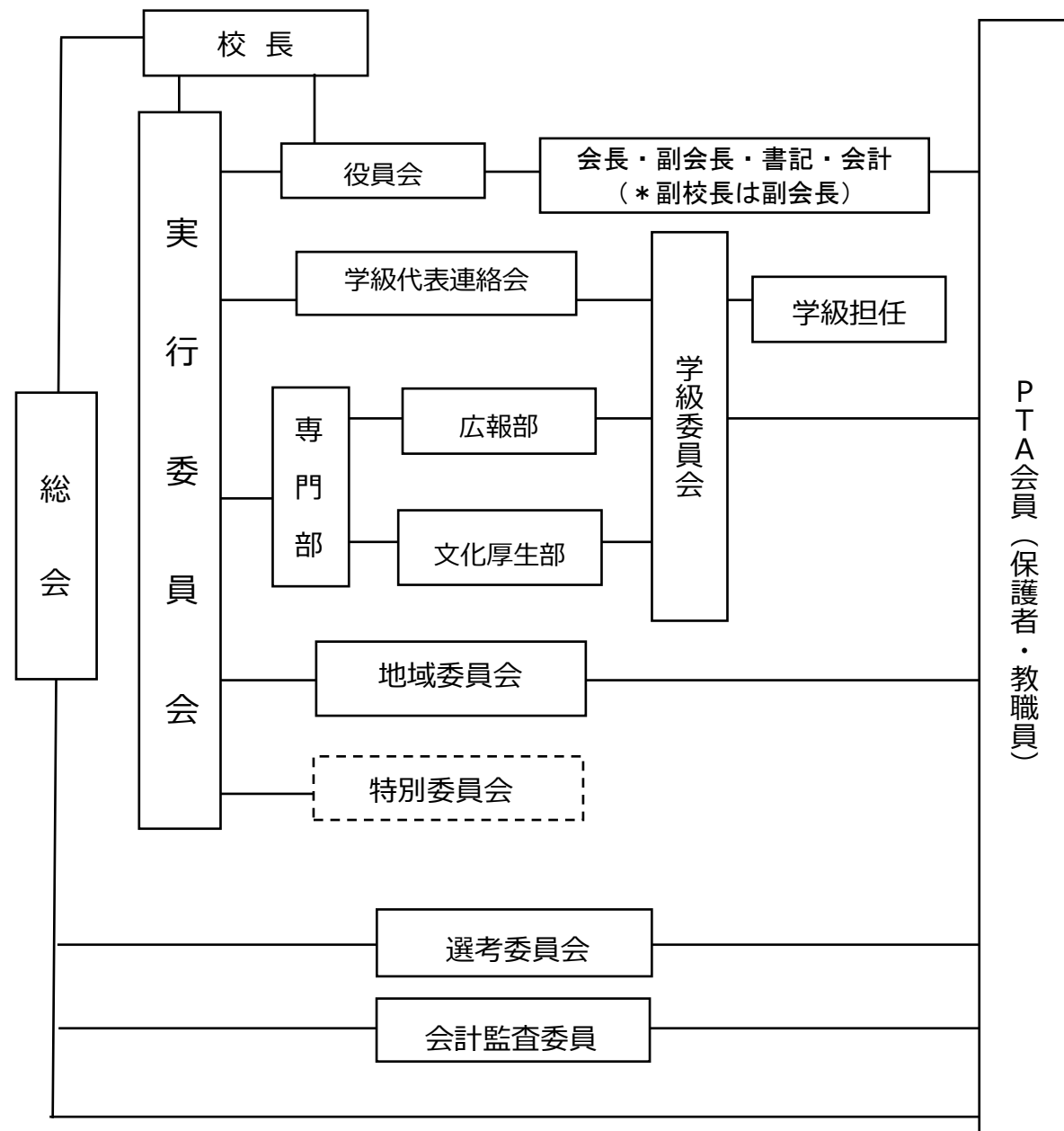


P T A 組織図



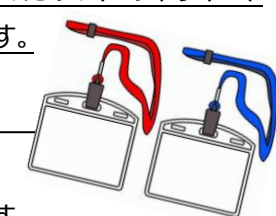
*詳しくは、<林町小学校PTA規約>をご覧ください。

委員・役員の定員について（保護者） ※令和5年度活動実績

■本部役員 選考委員会が候補者を選出し総会で承認 会長 1名 副会長 5～7名 書記 3～5名 会計 2名	■学級委員 1～6年の各クラスより3名選出 学級代表連絡会 1名 文化厚生部 1名 広報部 1名
■会計監査委員 選考委員会が候補者を選出し総会で承認 会計監査委員 2名	■地域委員 地域委員会が候補者を選出 委員長 1名、副委員長 4名、合計 5名
■選考委員 1～5年の各クラスより1名選出 ○他、実行委員より4名（学級代表・文化厚生・広報・地域の副部長・副委員長）と本部役員より1名を選出 ○前年度の選考委員は連続してできない ○選考委員が本部役員・会計監査委員の候補者となれば退任する	

※本部役員・会計監査委員・学級委員・選考委員・地域委員は、学校行事や子どもたちのためのイベントサポートをしています。「出来るときに出来ることを！」一人でも多くの方のご協力をお願いいたします。

※1度に委員・役員を兼任することはできません。

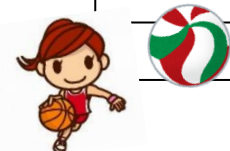


保護者用ネームホルダーの着用について

林町小学校PTAでは、「保護者用ネームホルダー」を1家庭につき2枚配布しています。これは、子どもたちの安全対策としてPTAが導入しているものです。学校の正門はモニター付電気錠によって施錠されています。来校の際はインターフォンを押して、ネームホルダーを提示してください。（受付業務員がモニターで来校者を確認し開錠します。）学校にいる間は常にネームホルダーをご着用ください。紛失や破損などで再発行が必要な場合は、林町小HP「PTAのページ」より申請書をダウンロードいただき再発行の手続きをしてください。

ベルマーク運動について

林町小学校では、ベルマーク運動に参加しています。商品からマークを切って集めるちよきちよきベルマークとネットのお買い物で集められるウェブベルマークがあります。ぜひ、お子さまと一緒にベルマークを探してみてください。集まったベルマークは子どもたちに必要な備品と交換をしています。また、純正インクカートリッジ（キャノン・エプソン・ブラザー）も回収しています。1階調理主事室前にある回収箱へお願いいたします。



サークル活動の紹介

令和6年3月現在

林町小学校では、バレーボール、卓球、バスケットボール、フットサルの4サークルが日々練習に励んでいます。PTA会員ならびに地域の有志による自主運営で活動していて、PTA会費から一部活動の援助をしています。入会は随時でき、初心者でも楽しく活動できますのでふるってご参加ください。

PTA活動中の怪我は、「PTA保険」の対象になります。（※PTA会員のみ）



PTA会費について

お子さまが林町小学校に入学・転入した際、PTA活動の目的および方針にご賛同いただいた保護者の皆さんがPTA会員となります。会費は1家庭につき月500円（年間5500円）、学校の教材費と一緒に口座引き落としになります（8月はありません）。

会費はPTA本部の会計が、学校側より受け取り管理します。年度当初に予算を立て、決算後、決算報告書が出されます。決算は、会計監査委員によって監査されます。