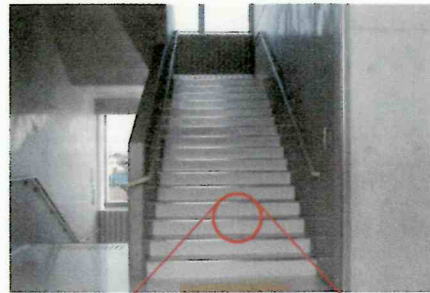


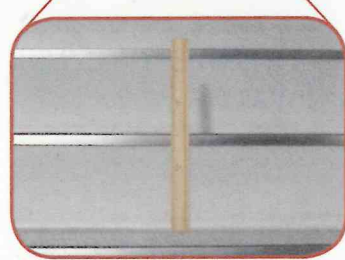


いかしてみよう

- あやさんの学校は3階建てです。階だんを使って、1階のゆかから3階のゆかまでの高さを調べます。階だんの1だんの高さをはかったら15cmでした。



階だんの1だんの高さは、どれも15cmになっているものとして考えよう。



- ① 1階から階だんを1だん、2だん、3だん、...と上がっていくと、それにもなって1階のゆかからの高さはどのように変わりますか。上がる階だんの数を□だん、1階のゆかからの高さを○cmとして、下の表にまとめましょう。

上がる階だんの数 □(だん)	1	2	3	4	5	6	7
1階のゆかからの高さ ○(cm)	15	30	45	60	75	90	105

- ② 1階のゆかからの高さ○cmは、上がる階だんの数□だんに比例していますか。また、□と○の関係を式に表しましょう。
比例している。 $15 \times \square = \bigcirc$
- ③ 1階から3階まで上がるのに、階だんは48だんありました。1階のゆかから3階のゆかまでの高さは何cmですか。また、何mですか。
 $15 \times 48 = 720$
 $720 \text{ cm} = 7.2 \text{ m}$ *答え 7.2m*
- ④ 身のまわりの建物について、あやさんと同じように、階だんの1だんの高さとして、上がる階だんの数□だんを調べ、1階のゆかから2階や3階のゆかまでの高さ○cmを求めてみましょう。

お家の階だんをはかってみよう!



1階のゆかからの高さは、上がる階だんの数に比例すると考えるよ。



おぼえているかな?

- ① 1mの重さが2.14kgのパイプがあります。このパイプ□mの重さを○kgとすると、○は□に比例していますか。

表に□をかいて調べよう。



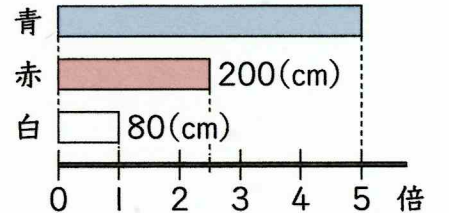
比例

パイプの長さ □(m)	1	2	3	4	5	6
パイプの重さ ○(kg)	2.14	4.28	6.42	8.56	10.7	12.84

- ② 白、赤、青のテープがあります。白のテープの長さは80cmで、赤のテープの長さは200cmです。

倍 151ページ⑩

- ① 赤のテープの長さは、白のテープの長さの何倍ですか。
 $200 \div 80 = 2.5$ *答え 2.5倍*
- ② 青のテープは白のテープの5倍の長さです。青のテープは何cmですか。
 $80 \times 5 = 400$ *答え 400cm*



- ③ $7 \times 4 = 28$ をもとにして、次の積を求めましょう。

かけ算の性質 150ページ⑪

- ① 7×12
 $7 \times 4 = 28$
 $\times 3 \quad \times 3$
 $7 \times 12 = 84$
- ② 70×40
 $7 \times 4 = 28$
 $\times 10 \quad \times 10 \quad \times 100$
 $70 \times 40 = 2800$
- ③ $7 \times 40 = 280$
- ④ $7 \times 400 = 2800$



かけ算、わり算パズル

たて、横、ななめの3つの数の積が、どれも の数になるように、数を入れよう。

① 216

⑦ 12	4.5	① 4
④ 2	6	⑤ 18
9	⑧ 8	③ 3

② 1000

⑥ 5	② 8	⑧ 25
⑨ 50	10	④ 2
⑩ 4	12.5	20