

「学びの教室」

通信

駒本小学校特別支援教室直通電話 3827-5575 (ファクシミリ兼用)

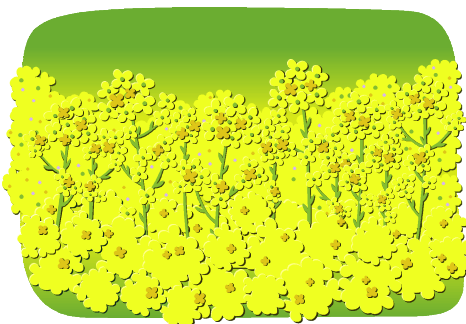
令和3年3月10日
 特別支援教室「学びの教室」
 巡回指導拠点校・通級指導校
 文京区立駒本小学校
 校長 吉岡 淳
 文京区立汐見小学校(巡回校)
 校長 永井 昌美

ありがとうございました

少しずつ暖かくなり、春の気配が本格的に感じられるようになってきました。

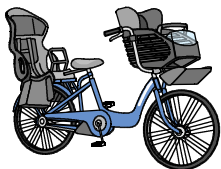
さて、特別支援教室「学びの教室」の今年度の指導も間もなく終了となります。ご家庭におかれましては、今年度「学びの教室」の教育活動へのご理解ご協力を賜りましたことについて、改めてお礼申し上げます。ありがとうございました。

なお、来年度も継続して「学びの教室」を利用するお子さんの今年度の指導の様子などについては、担当者間で適切に引き継ぎをいたしますので、ご理解ご協力をお願いいたします。



<保護者の皆様へ① 保護者学習会>

既にお知らせしたとおり、3月18日(木)開催の駒本小学校エリアの保護者学習会には、たくさんのお申し込みをいただきました。当初予定どおり、会場は体育館(受付は「いずみ門」)を予定しています。当日の気温によっては各自で防寒対策をしていただくなど、ご注意ください。



なお、自転車で来校された場合は、コミュニケーションの教室「いずみ」門の内側に駐輪していただきませんが、大勢の方が止めるとスペースが不足する可能性があります。駒本小学校のお近くの方は徒歩でお越しいただくなどご協力くださると助かります。何卒よろしく申し上げます。

<保護者の皆様へ② 保護者面談(希望制)>

進級や進学に関すること、春休みの過ごし方などに関して希望制の保護者面談を実施いたします。希望される方は、駒本小学校特別支援教室に、**3月15日(月)**までにお電話(3827-5575)で直接お申し込みください。設定日時は表のとおりになっていますので、ご希望の日にと時間帯(午前・午後)をお選びください。時間の詳細については、電話で調整させていただきます。よろしく申し上げます。

3月	16日(火)	17日(水)	19日(金)	22日(月)	23日(火)
午前	○	○	○	○	○
午後	○			○	○



<保護者の皆様へ③ 来年度継続利用について>

来年度(令和3年度)も引き続き、特別支援教室「学びの教室」を利用するお子さんの指導曜日や時程については、新学期開始直後に、学級担任等を通してお知らせします。現在、巡回指導拠点校の駒本小学校「学びの教室」を他校から利用しているお子さん(旧通級方式)のグループ等については、個別にお知らせします。

また、お子さんの毎回の使用教材等を綴るファイルや連絡シートのファイルについては、これまで通り、新年度の指導開始後、一定の期間を経ってから、ご家庭にお渡しいたします。これは、新旧の担当者間の引き継ぎをよりスムーズにするためですので、ご理解ご協力をお願いいたします。