

# 「学びの教室」

令和3年4月7日  
特別支援教室「学びの教室」  
巡回指導拠点校・通級指導校  
文京区立駒本小学校  
校長 吉岡 淳  
文京区立汐見小学校(巡回校)  
校長 永井 昌美

駒本小学校特別支援教室直通電話 3827-5575(ファクシミリ兼用)

## 通信

### 入学、進級おめでとうございます

令和3年度が始まりました。これまで同様、巡回指導拠点校駒本小学校は、駒本小学校における「学びの教室」の指導(他校からの通級児童を含みます)、汐見小学校の「学びの教室」巡回指導を担当することになりました。家庭・在籍学級・関係機関等との連携を密にして、お子さん一人一人に寄り添いながら、指導を行ってまいりますので、よろしくお願い申し上げます。

なお、お子さんが特別支援教室で指導を受ける曜日と時間(時間割の○時間目)、担当教員名については、後日、個別にお知らせします。

#### 巡回指導教員、特別支援教室専門員の自己紹介

駒本小学校「学びの教室」の担当となって5年目になりました。これまでと同様、各種の教材を工夫することで、利用するお子さんの自己効力感を育ててまいります。

また、家庭の様々なご相談等にも可能な限り迅速に対応することで、子ども達の日常生活におけるよりよい適応を目指していきます。協力のほど、よろしくお願いいたします。

[ ]

駒本小学校「学びの教室」の担当となって2年目となりました と申します。一人一人の子どもたちと向き合い、それぞれの「強み」を見つけていきたいと思えます。そして、強みを活かして、自分に自信をもち、学級で楽しく過ごせるよう支援してまいります。在籍学級の担任・ご家庭・巡回指導教員の3者でしっかりと連携を取りながら、お子さんが安心して学校生活を送れるよう努めていきたいと思えます。また、保護者の方のご相談には、丁寧に対応いたします。大切なお子さんのことで、悩んだり困ったりしたときは、いつでも拠点校(駒本小学校)までご連絡ください。

[ ]

今年度も引き続き、学びの教室の担当となりました と申します。一人一人の子ども達の良さを大切に在籍学級で笑顔に過ごしていけるよう、日々関わってまいります。子ども達が「学びの教室」を通して、成長することができるように指導に努めていきたいと思えます。どうぞよろしくお願いいたします。

[ ]

このたび特別支援教室専門員として駒本小学校に勤務することになりました です。昨年は江戸川区の小学校にいましたが、日々、子ども達から学ぶことがたくさんありました。

今年度、自分の故郷、文京区に配属になり、駒本小学校の子ども達と関われることをうれしく思っています。どうぞよろしくお願い致します。

[専門員 ]

## <保護者の皆様へ① 年度当初個人面談について>

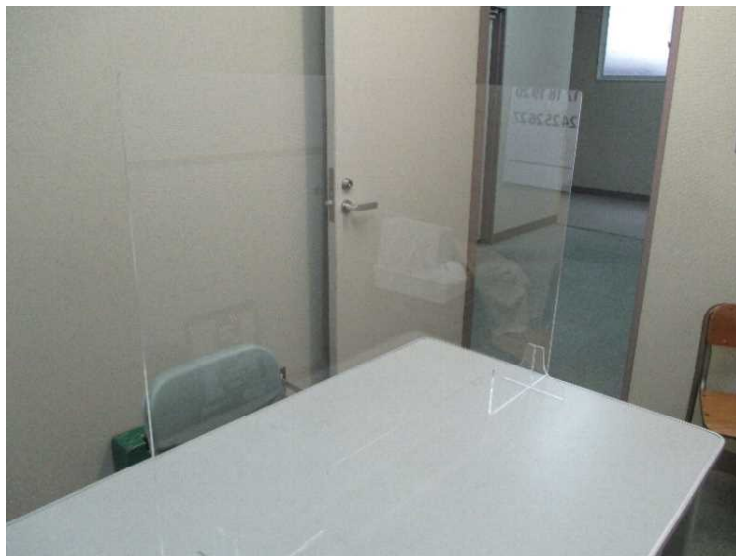
4月19日(月)より、年度当初個人面談を行います。昨年度より引き続き特別支援教室を利用しているお子さんも含め、利用児童の全家庭が対象です。後日配布します「個人面談のお知らせ」をご覧ください。締め切り日までに日程調査票をご提出ください。



## <保護者の皆様へ② 『学びの教室』指導のための資料について>

本日一緒にお渡しした「『学びの教室』指導のための資料」にご記入の上、学級担任を通じて特別支援教室専門員へ4月16日(金)までにご提出ください。

## <新型コロナウイルス感染症拡大防止の対応について>



飛沫感染ガード

新型コロナウイルス感染症拡大防止の観点から、消毒や換気等については「文京区新型コロナウイルス感染症対策ガイドライン」、及び「文京区特別支援教室『通級による指導』における新型コロナウイルス感染症感染予防マニュアル」等に則って、実施してまいります。

なお、当分の間、小集団の学習(コミュニケーションタイム)においては、児童同士の間隔が十分に保てないような学習は行いません。加えて、個別学習では、昨年度まで同様、教員と児童双方がマスクを着用した上で、机の上に専用の飛沫感染ガード(アクリル板製)を設置し、指導を行います。ご承知おきください。

## <4月のコミュニケーションタイムの主な学習予定>

### 「すきまクイズ」「ランチャークイズ」

パーティションで構成された隙間を高速で通るカードを見たり、衝立(ついたて)の後ろから上へ放り投げられる物体を一瞬で見て、その名称を答える活動です。活動を通して、集中して見続ける力を育みます。

\*学習指導要領「自立活動」 4 環境の把握

(4) 感覚を総合的に活用した周囲の状況についての把握と状況に応じた行動に関すること

### 「みんなで1・2・3」

みんなで、数字を昇順で唱えるゲームです。新型コロナウイルス感染症対策ため、今回も、車座にならず、椅子に着席したまま行います。

「なるべく大きな数字に辿り着けるように、ルールを遵守したり、場の雰囲気を読んだりする姿勢を育む。」「誰が唱えたか、他者の声の違いを聞き分けられるようにするために、注意集中を持続させる力を向上させる。」を主なめあてとしています。

\*学習指導要領自立活動

2 心理的な安定

(1) 情緒の安定に関すること

3 人間関係の形成

(2) 他者の意図や感情の理解に関すること