

「学びの教室」

令和7年1月9日
特別支援教室「学びの教室」
巡回指導拠点校・通級指導校
文京区立駒本小学校
校長 根来 郁明
文京区立汐見小学校(巡回校)
校長 山田 晴康

駒本小学校特別支援教室直通電話 3827-5575(ファクシミリ兼用)

通信

今年もよろしくお願いたします

年が明け、令和7年巳年を迎えました。保護者の方々や関係の皆様におかれましては、新春を清々しい気持ちでお迎えのこととお慶び申し上げます。

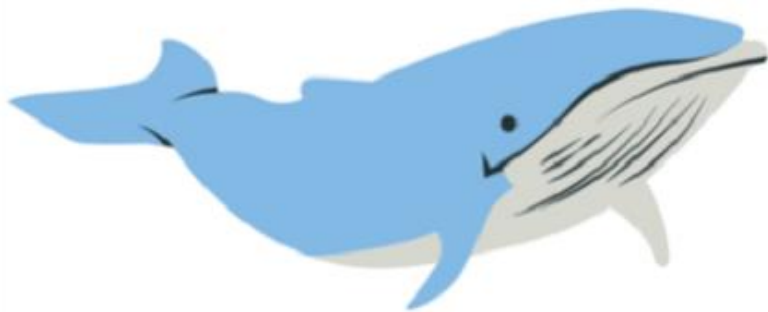
また、去年は、当教室の教育活動に、ご理解ご協力いただきましてありがとうございました。本年も子どもたちに寄り添った教室運営を関係教職員一同、心がけて参ります。保護者の皆様も、ご相談などがありましたら、これまで通り、お気軽にご連絡をいただきたく存じます。



<駒本小学校エリア保護者学習会について>

講師に海獣研究者の国立科学博物館研究主幹を務める田島木綿子先生を招聘した今年度第1回保護者学習会(令和6年12月16日開催)には、ご多用の中、多くの方のご参加をいただきました。ありがとうございました。

次々に繰り出される「生物の秘密」の楽しい話や貴重な映像に、参加された保護者の方々だけでなく、特別に聴講できた特別支援教室利用児童も興味津々の様子で聞き入っていました。1時間半の時間があっという間に過ぎ、とても充実した時間となりました。



さて、第2回の保護者学習会は、令和7年3月17日(月)の午後に開催いたします。内容は、就労に関することについて講師の先生のお話を伺う予定です。詳しい内容が決定次第、お知らせを配布させていただきますので、ぜひご参加ください。

<学年末個人面談(全員対象)について>

2学期末の個人面談(希望制)について、ご協力ありがとうございました。次の面談は学年末個人面談となります。特別支援教室を利用する児童の全てのご家庭が実施対象です。別途配布のお知らせをご一読の上、日程希望票を締め切り日までに忘れずに、ご提出ください。

<小集団活動動画授業参観について>

1月25日(土)に今年度最後の小集団活動動画参観を実施いたします。複数の学年の動画を公開予定です。「チョコレートリーバーをわたろう」「レスキューGOGO!」「ラインナップ」など、子どもたちに人気のある活動をピックアップしました。

これまでの動画授業参観と同様に、途中で入退室していただくことも可能です。短時間でもご覧いただくと幸いです。

日時:1月25日(土)8:45~9:20

会場:特別支援教室「学びの教室」多目的ホール

※1 「いずみ門」よりお入りください。自転車でお越しの場合は、門の内側に駐輪してください。

※2 特別支援教室の動画授業参観後、在籍学級の授業参観に向かわれる場合も、「いずみ門」から出入りしていただいて構いません。

<1月のコミュニケーションタイムの主な学習予定>

「学びすごろく2025」

今年も特定のます目に止まったときの指令を工夫しました。

- ・「か」から始まり「ん」で終わらない3文字以上の言葉を3つ言う。
- ・大きくて酸っぱい梅干しを食べたときのまねをする。
- ・へびの絵をミニホワイトボードに描く。
- ・早口言葉を滑らかに披露する。

などです。

これまで“時計を見ないで正確に10秒を数える”“紙テープをぴったり5cmにカットする”などの時間や長さの感覚を向上させる要素を取り入れてきましたが、今回は量(重さ)の感覚を磨くために、“水をちょうど100gになるようにコップに注ぐ”という指令も入れ、引き続き、様々な学習効果が得られるようにねらいました。

※学習指導要領「自立活動」

- 2 心理的な安定 (1)情緒の安定に関すること
- 3 人間関係の形成 (3)自己の理解と行動の調整に関すること
(4)集団への参加の基礎に関すること
- 4 環境の把握 (2)感覚や認知の特性についての理解と対応に関すること
- 6 コミュニケーション (5)状況に応じたコミュニケーションに関すること

以上