

指示の出し方

少しずつ、気温の低い日が増えてきました。同時に木々の葉の色も少しずつ赤や黄色になってきています。子どもたちにとっては、過ごしやすい日が続いているようです。

さて、面談で多くの保護者の方から、ご家庭でのお子さんへの対応についてのお話がありました。その中で、「やらせたいことがあっても、なかなか子どもが言うことを聞いてくれないんです。だんだん言葉がきつくなってきてしまうし・・・よい伝え方がありますか。」という質問を受けることが比較的多くあります。

よく知られているように、「ほめる」だけでは、子どもたちはやるべきことをするようにはなりません。中には、成長の過程で強い口調で指示を出さないと従わないような状況になっているお子さんもいるかもしれません。その場合も含めた効果的な指示のあり方について、特別支援教室における指導から、要点をまとめてみました。

(1) 子どもが指示を聞く態勢になっているか確かめてから

リビングでテレビを見ているお子さんの背中越しに「宿題やったのかしら。」では、指示としての効果は低くなります。同様に、本を読んでいるお子さんに、そのままの状態でも声をかけても効果はあまり期待できません。やっていることを一旦止めさせてから指示を出すようにします。

また、子どもの近くに行き、顔を見て指示を出すことも大切です。そのことで子どもは、「あっ、自分に言われているんだな。」ということが、より明確に分かります。



(2) 指示の中身は短く具体的に

「宿題をやりなさい。」「テレビは8時までに終わりにしなさいね。」のように、時間などを明確にした端的な指示を出すことで、子どもは理解しやすくなります。「テレビは早く終わりにしなさいよ。」では、いつまでに終わらせればよいのかははっきりしません。(もちろん「早く」という言葉自体が人によって幅があります。)

また、同時にいくつもの内容を含んだ指示を出すと、記憶の保持に課題があるお子さんは、全部遂行することが難しくなります。「短・具」を合い言葉に指示を工夫してみてください。

なお、指示の出し方については、上記以外にも、話し方のコツなどがあります。こちらは別の機会に特集します。

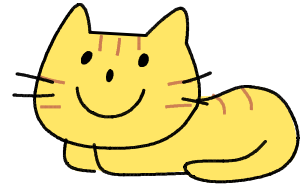


1 1月の予定

- ・ 14日（水）避難訓練（2校時）
- ・ 19日（月）駒本小学校振替休業日のため月曜グループ指導休止

1 2月の予定

- ・ 8日（土）午前 駒本小学校土曜公開「学びの教室」発達相談
- ・ 10日（月）月曜グループ2学期最終指導日、避難訓練（中休み）
- ・ 12日（水）水曜グループ2学期最終指導日
- ・ 19日（水）平成30年度第2回保護者学習会（午前）※詳細は後日ご案内します。



1 1月、1 2月のコミュニケーションタイムの主な学習予定

「マイクロアドベンチャー」

- ・ 提示された視覚情報を整理しながら答えを粘り強く推測しようとする態度を養う。
- ・ 正誤にこだわらず、結果を素直に受け入れる態度を育む。

「チョコレートリバーを渡ろう」

- ・ 達成感や楽しさを味わい、すすんで活動したり最後まで取り組んだりする態度を育む。
- ・ 指示を聞いて動くゲーム形式の活動を通して、瞬発力や敏捷性を高める。
- ・ 適切なボディイメージをつかめるように、身体各部位の感覚を高める。

「記憶体操」

- ・ 提示された数字や記号、単語などを覚える活動を通して、短期的な記憶力を高める。

「日本全国ご当地キャラクターかるた」

- ・ 勝敗にこだわらず、結果を素直に受け入れる態度を育む。
- ・ 自己の認知の特性を意識し、行動の調整力を向上させる。
- ・ ルールを守ろうとする意識を高める。
- ・ 活動の結果や成否にこだわらず、活動自体を楽しもうとする姿勢を育む。



<保護者の皆様へ 発達相談について>

1 2月8日（土）の駒本小学校土曜公開の際は、これまでの土曜公開同様に「発達相談日」として、保護者の皆様からの相談をお受けします。

前日までに「連絡ファイル」やお電話で予約を入れていただくと、ご希望の時間にお受けすることができます。

- ・ 時間：9時～12時（お1人30分程度）
- ・ 場所：駒本小学校「学びの教室」
- ・ 対応：原則としてお子さんの担当教員
- ・ 連絡先：駒本小学校「学びの教室」3827-5575（不在の場合は留守電になります）