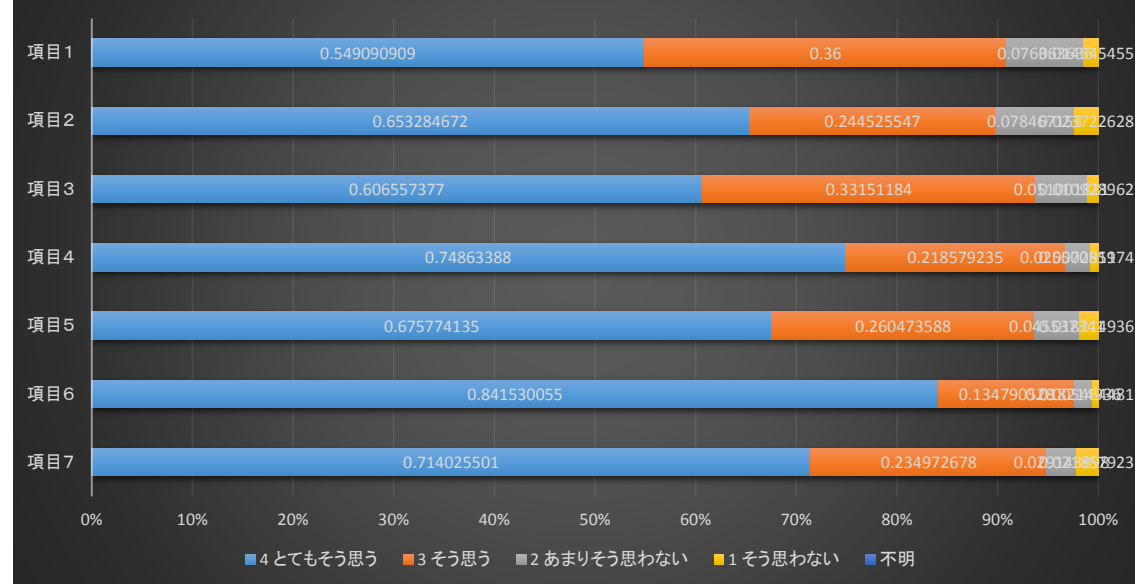
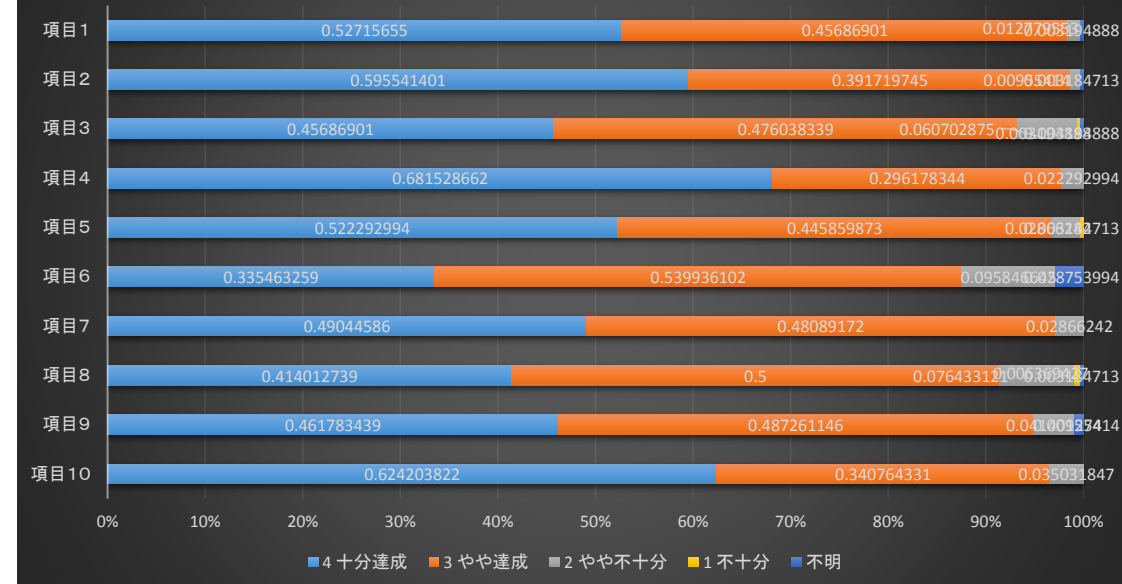


昭和小学校の教育活動についてのアンケート<児童>



教育活動に関するアンケート<保護者>



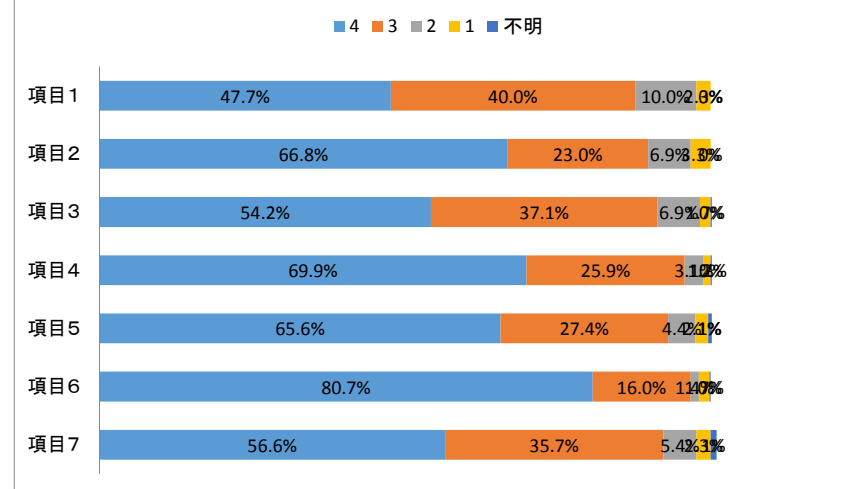
昭和小学校の教育活動についてのアンケート

1. 先生方は、あなたの気持ちをわかってくれていると思いますか。
2. 休み時間などに、みんなで楽しく遊んでいますか。
3. 授業はわかりやすいですか。
4. 先生は、道徳の時間を中心に、人間としてしなければならないことを教えようとしていますか。
5. 先生は、学校で起きた問題(いじめなど)に、きちんと対応していますか。
6. 昭和小の先生や主事さん方は、よい学校にしようとしていますか。
7. なかよし班活動、鼓笛隊、保護者ボランティアによる協力、昭和小の施設を使ったりいろいろな活動などは、昭和小で特に力を入れていることだと思いますか。

教育活動に関するアンケート

1. 本校の教育活動に満足している。
2. 本校の子供たちは、学校が楽しいと感じている。
3. 本校では、一人一人が大切にされ、平等に扱われている。
4. 本校では、縦割りによる異学年集団での活動、4年生以上の鼓笛演奏活動、特色ある学校施設・設備 を利用した多様な教育活動、保護者ボランティアと共に行う教育活動など、特色ある学校づくりに積極的に取り組んでいる。
5. 本校の授業は、子供にとって分かりやすい内容である。
6. 本校は、学校生活で起きた問題(いじめ等)に対して、素早く適切に対応している。
7. 本校では、子供の安全管理や事故防止に努めている。
8. 本校は、保護者や地域に対し、積極的に情報を発信している。
9. 本校は、保護者の意見・要望を受け止めながら、協力して教育を進めようとしている。
10. 本校の教職員のあいさつや電話での対応は適切である。

H26年度



平成26年度

