

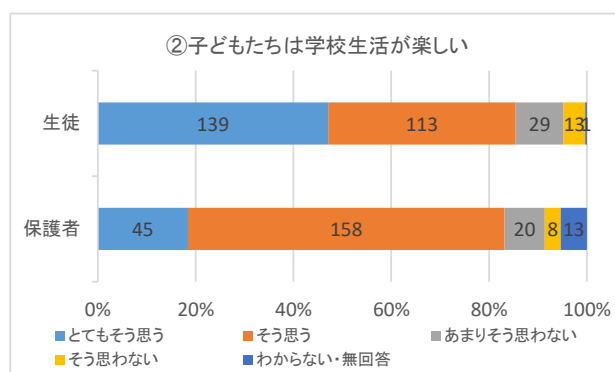
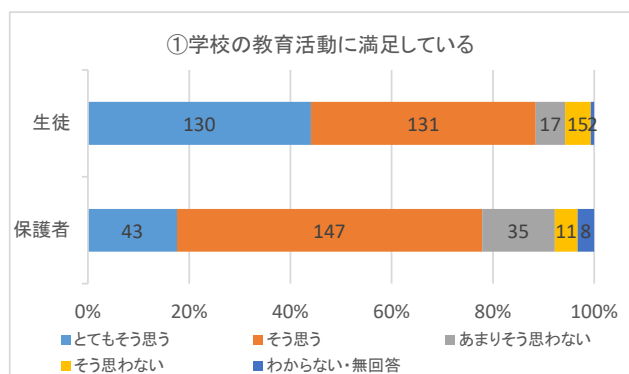
## 令和5年度 文京区立音羽中学校 学校評価アンケート集計結果

日頃より本校の教育活動にご理解とご支援をいただき、感謝を申し上げます。学校評価アンケートにご協力いただき、ありがとうございました。集計が終わりましたので、ご報告させていただきます。また、この結果を踏まえながら、今後の教育活動の工夫改善に取り組んでまいりますので、今後ともご理解、ご協力いただきますように、よろしくお願いいたします。

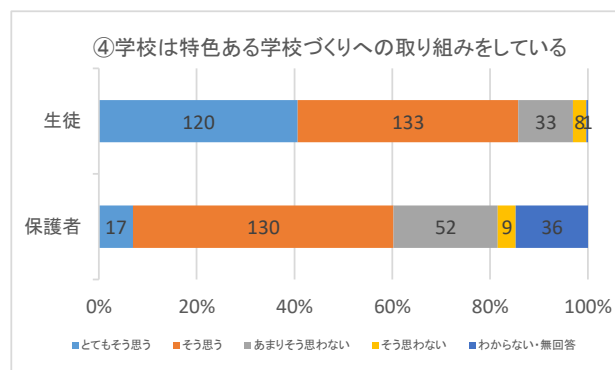
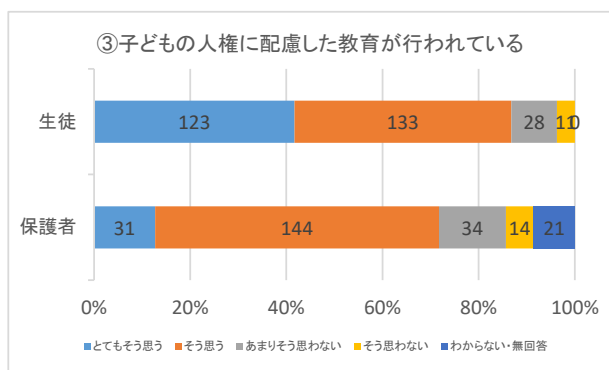
( 在籍：320名 回答者数 保護者：244名 生徒：295名 )

### I 文京区共通項目 (回答率 保護者：76.3% , 生徒：92.2%)

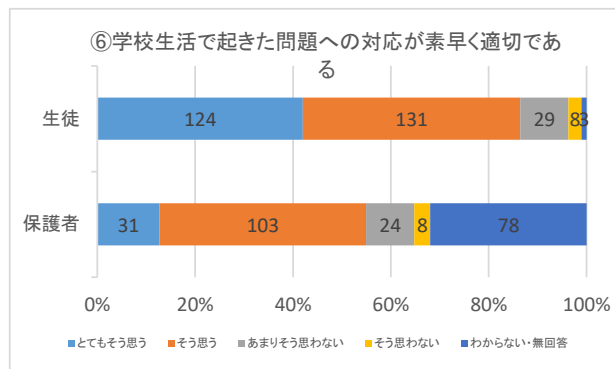
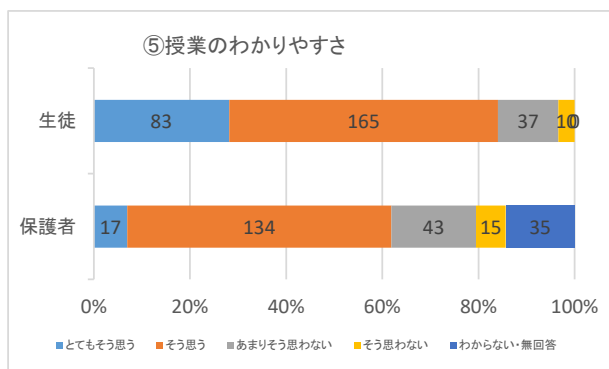
- 1 本校の教育活動に満足している。 2 子どもたちは、学校が楽しいと感じている。



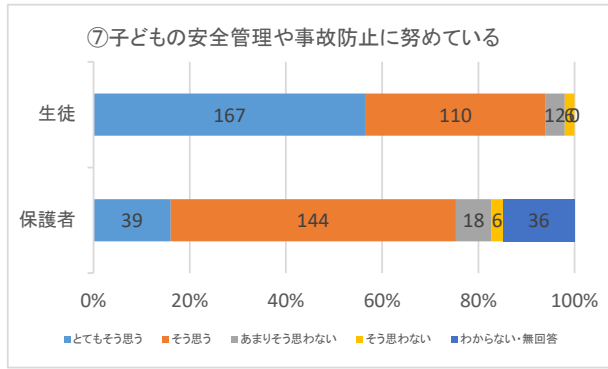
- 3 子どもの人権に配慮した教育が行われている。 4 特色ある学校づくりに取り組んでいる。



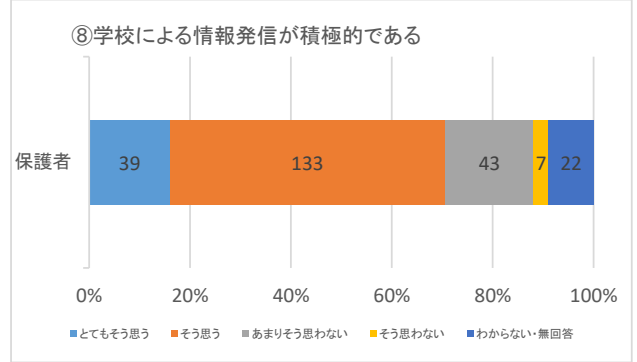
- 5 授業は子どもにとってわかりやすい内容である。 6 学校生活で起きた問題に素早く適切に対応している。



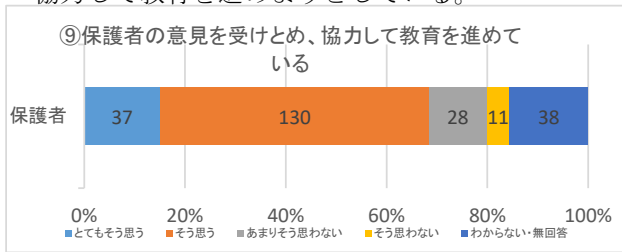
7 子どもの安全管理や事故防止に努めている。



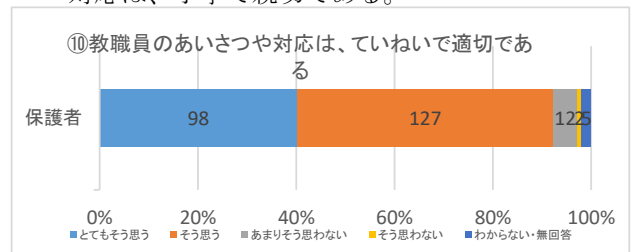
8 保護者や地域に対し積極的に情報を発信している。



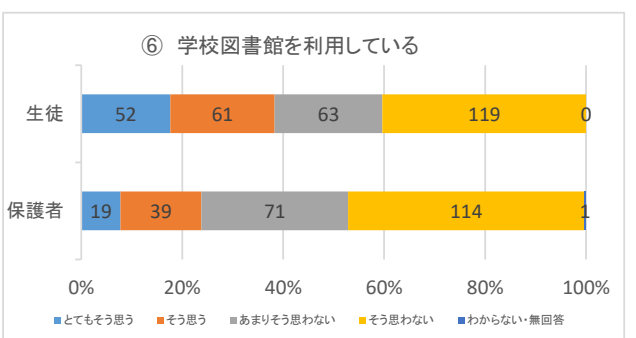
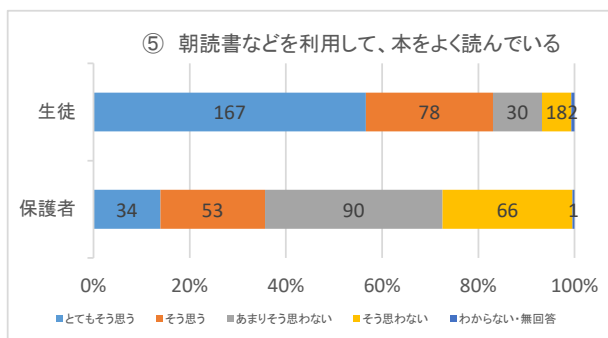
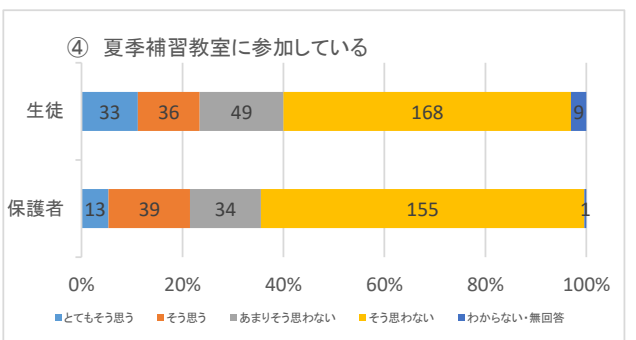
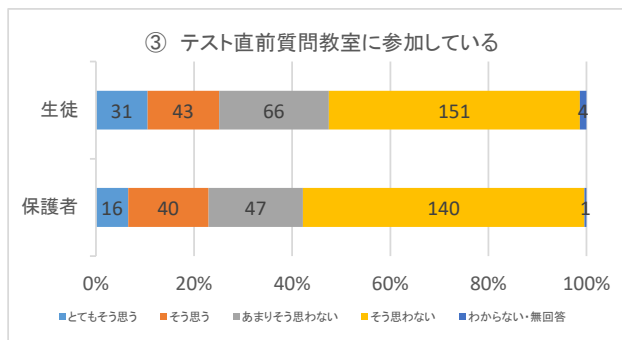
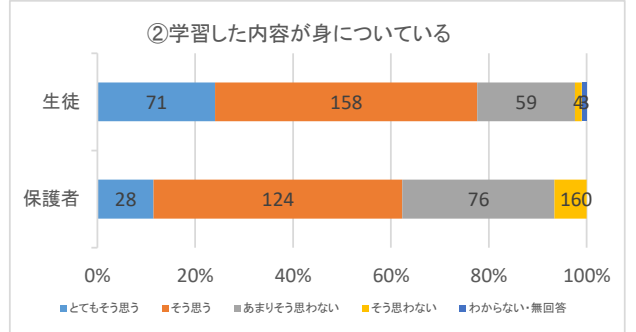
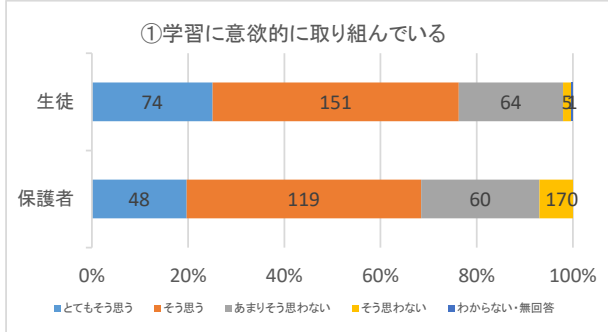
9 保護者の意見や要望を受け止めながら協力して教育を進めようとしている。

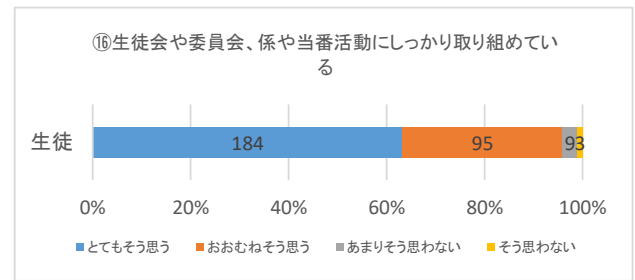
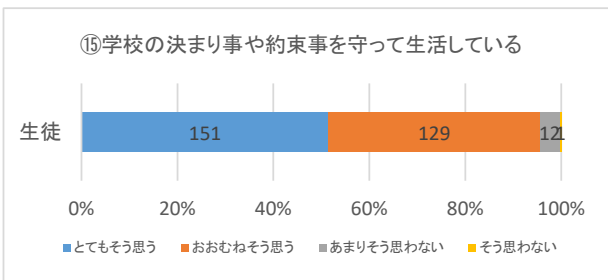
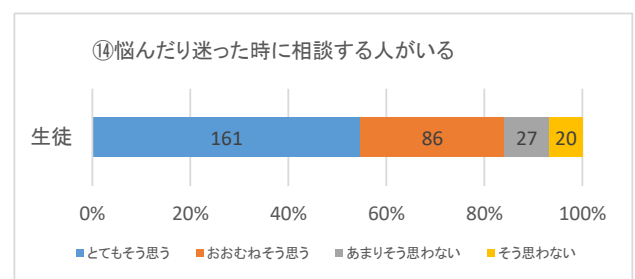
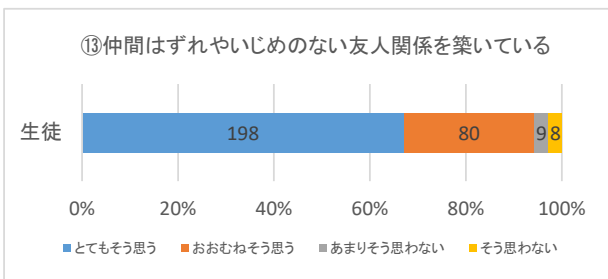
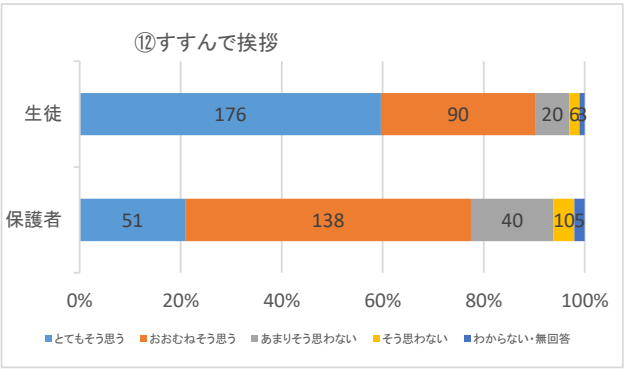
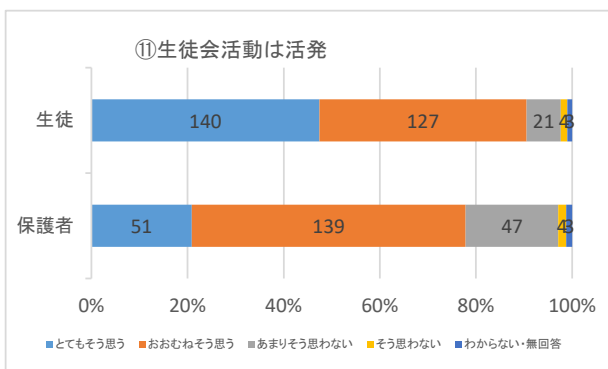
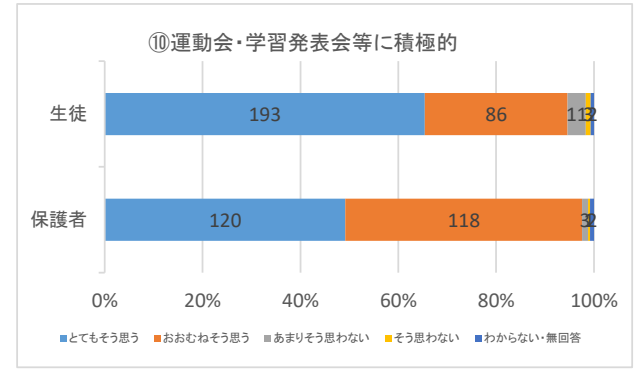
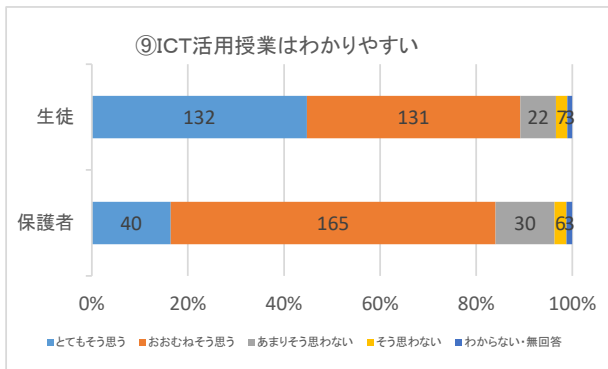
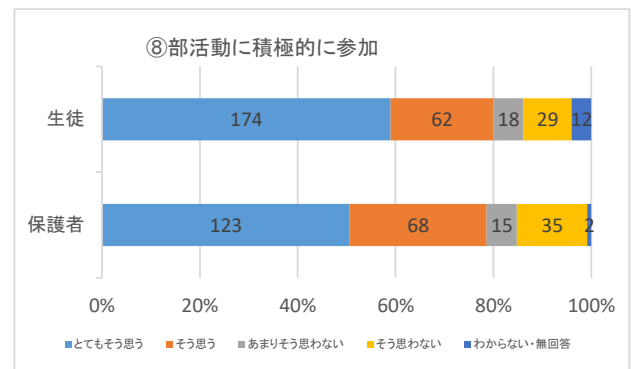
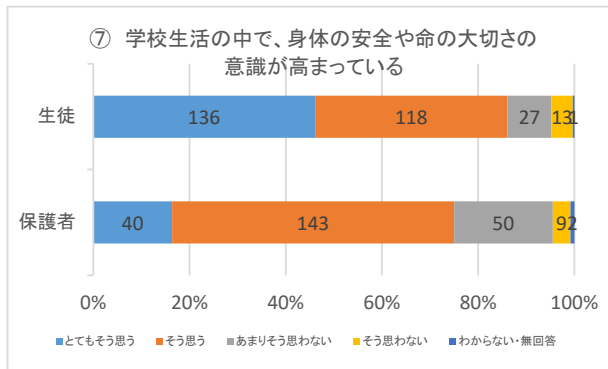


10 来校時や電話対応での本校教職員のあいさつや対応は、丁寧で親切である。



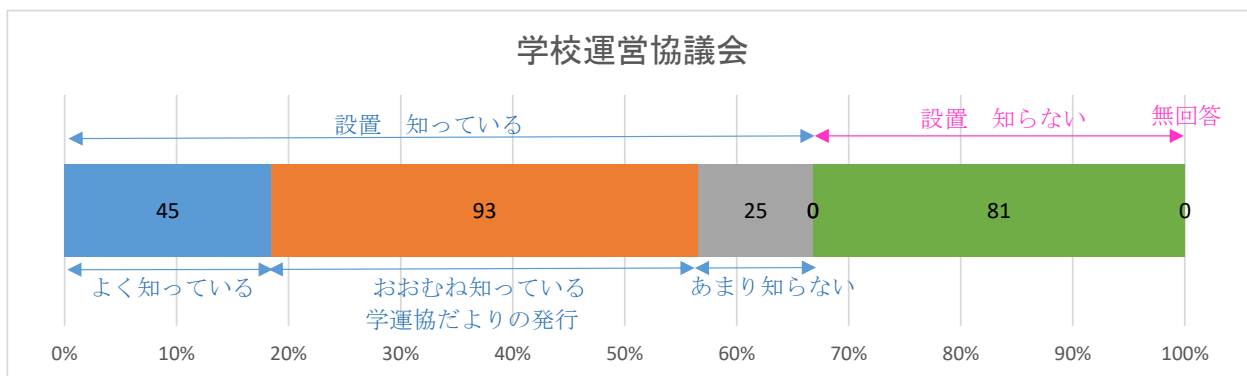
II 音羽中学校独自項目 (回答率 保護者： 76.3 % , 生徒： 92.2 % )





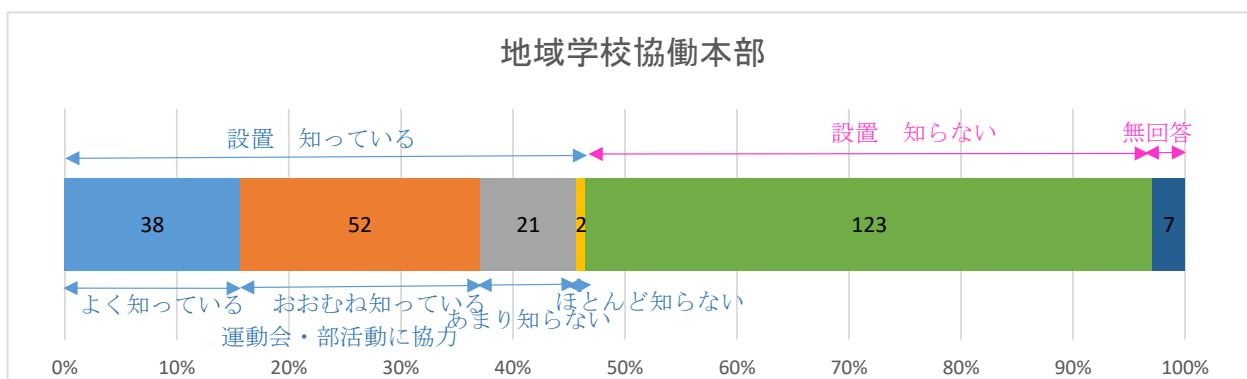
⑰ 本校が学校運営協議会を設置していることを知っている。

⑰-1 学校運営協議会だよりの発行について知っている。



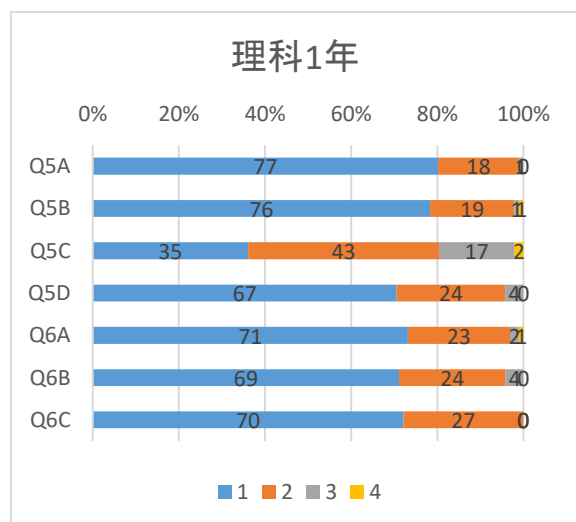
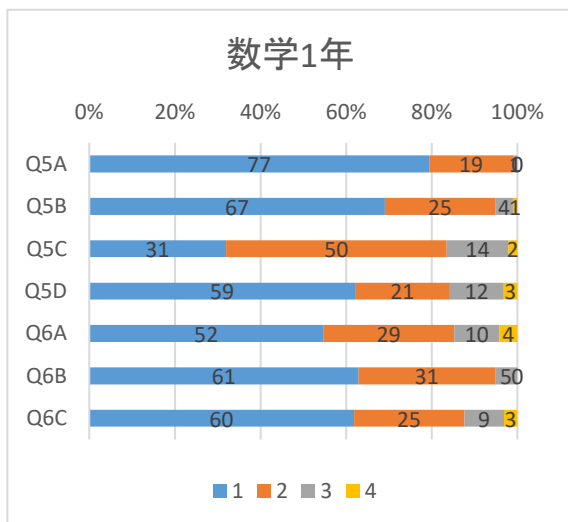
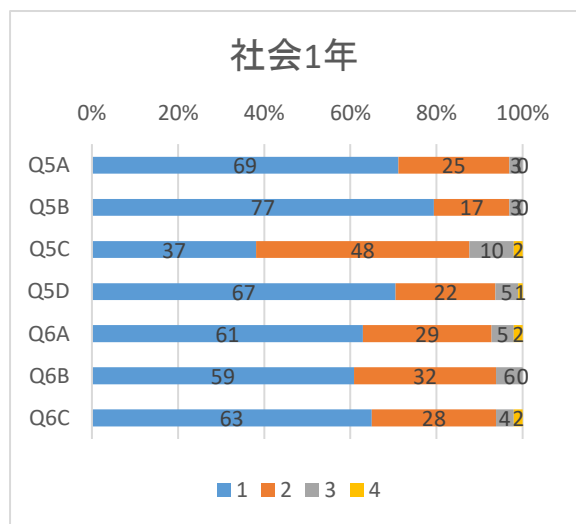
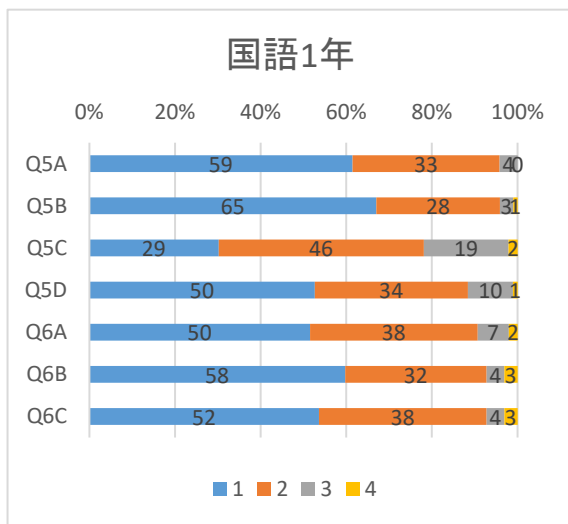
⑱ 地域学校協働本部を設置していることを知っている。

⑱-1 地域学校協働本部は運動会や部活動に協力していることを知っている。

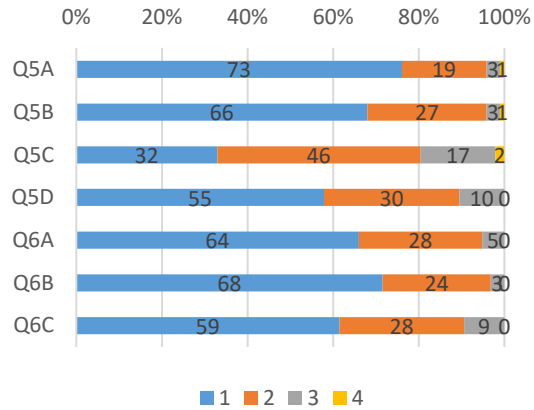


- Q 5 あなたの授業への取り組みについて
- A チェイムが鳴った時には着席などの準備ができていますか。  
 ( 1:とてもそう思う 2:おおむねそう思う 3:あまりそう思わない 4:そう思わない )
- B 忘れ物は無いですか。  
 ( 1:ほとんど無い 2:たまにある 3:かなりある 4:いつもある )
- C 予習や復習、宿題などをしていますか。  
 ( 1:いつもしている 2:ときどきしている 3:あまりしていない 4:まったくしていない )
- D 積極的に授業に参加していますか。  
 ( 1:いつもしている 2:ときどきしている 3:あまりしていない 4:まったくしていない )

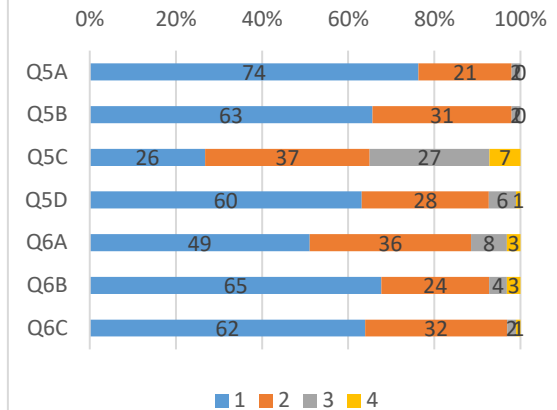
- Q 6 各教科の授業の様子について
- A 板書、プリント、P C等の画面提示などが見やすくまとまっていますか。  
 ( 1:とてもそう思う 2:おおむねそう思う 3:あまりそう思わない 4:そう思わない )
- B 時間どおりに始まったり、終わったりしていますか。  
 ( 1:とてもそう思う 2:おおむねそう思う 3:あまりそう思わない 4:そう思わない )
- C 先生の説明や指示はわかりやすいですか。  
 ( 1:とてもそう思う 2:おおむねそう思う 3:あまりそう思わない 4:そう思わない )



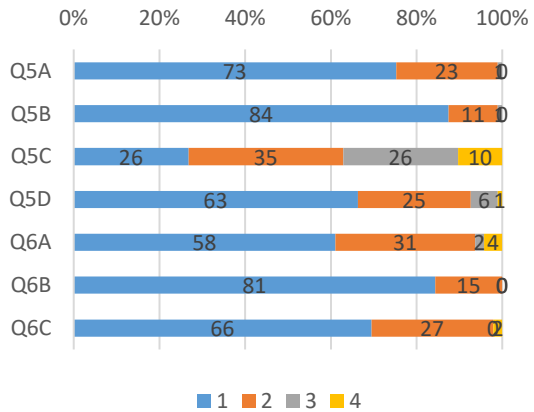
### 英語1年



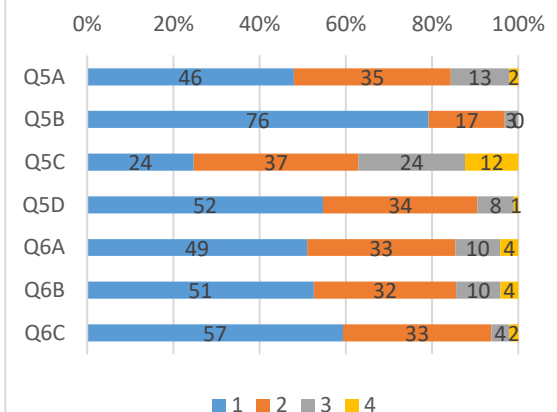
### 音楽1年



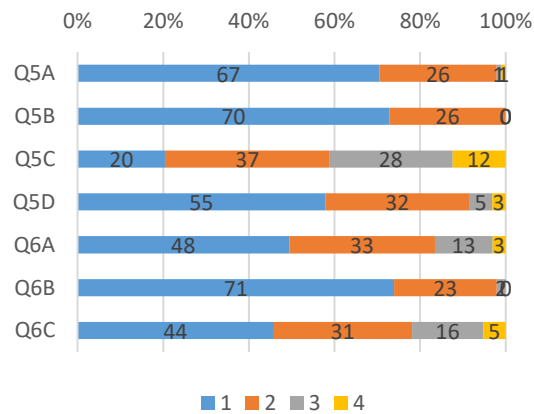
### 美術1年



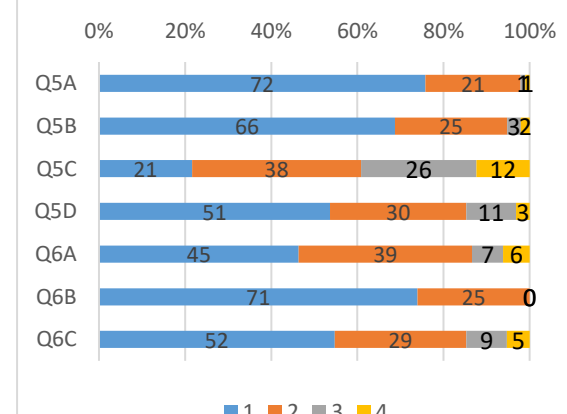
### 保健体育1年



### 技術1年

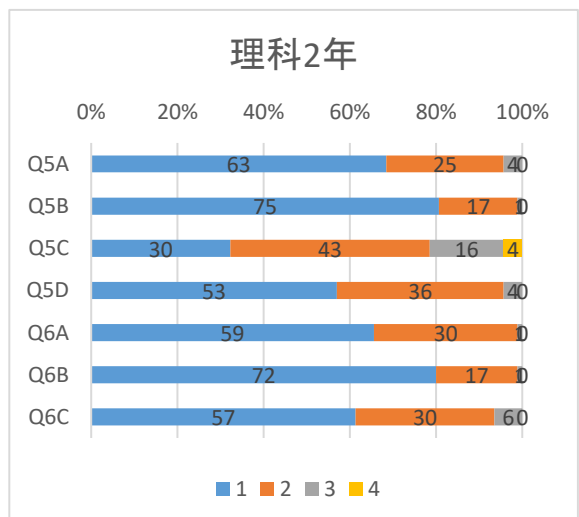
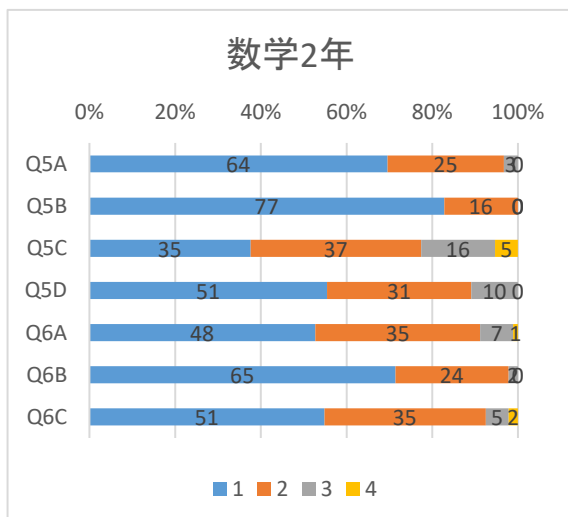
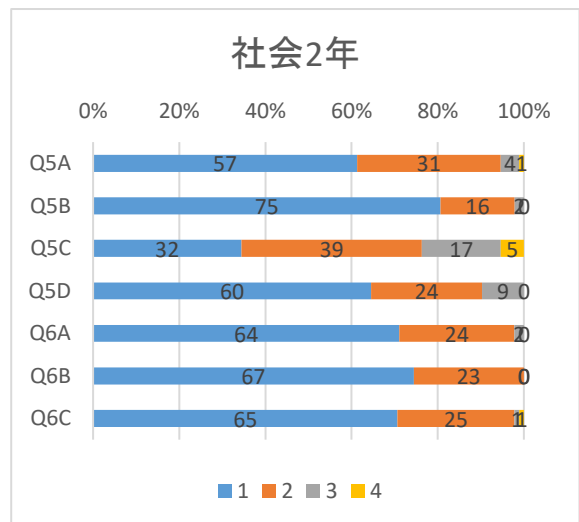
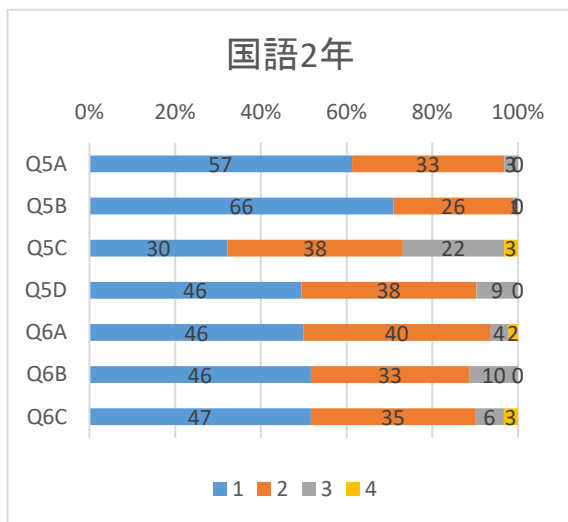


### 家庭1年

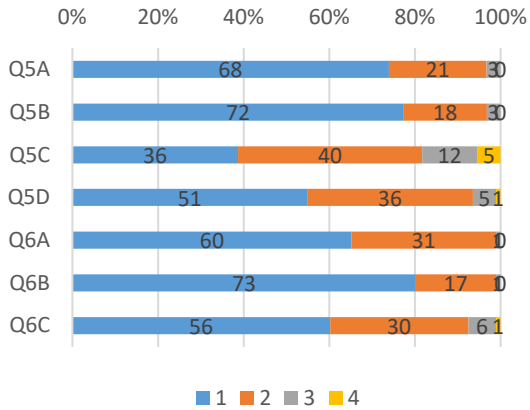


- Q 5 あなたの授業への取り組みについて
- A チェイムが鳴った時には着席などの準備ができていますか。  
 ( 1:とてもそう思う 2:おおむねそう思う 3:あまりそう思わない 4:そう思わない )
- B 忘れ物は無いですか。  
 ( 1:ほとんど無い 2:たまにある 3:かなりある 4:いつもある )
- C 予習や復習、宿題などをしていますか。  
 ( 1:いつもしている 2:ときどきしている 3:あまりしていない 4:まったくしていない )
- D 積極的に授業に参加していますか。  
 ( 1:いつもしている 2:ときどきしている 3:あまりしていない 4:まったくしていない )

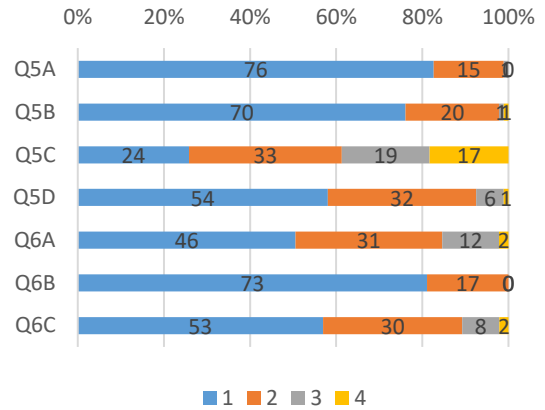
- Q 6 各教科の授業の様子について
- A 板書、プリント、PC等の画面提示などが見やすくまとまっていますか。  
 ( 1:とてもそう思う 2:おおむねそう思う 3:あまりそう思わない 4:そう思わない )
- B 時間どおりに始まったり、終わったりしていますか。  
 ( 1:とてもそう思う 2:おおむねそう思う 3:あまりそう思わない 4:そう思わない )
- C 先生の説明や指示はわかりやすいですか。  
 ( 1:とてもそう思う 2:おおむねそう思う 3:あまりそう思わない 4:そう思わない )



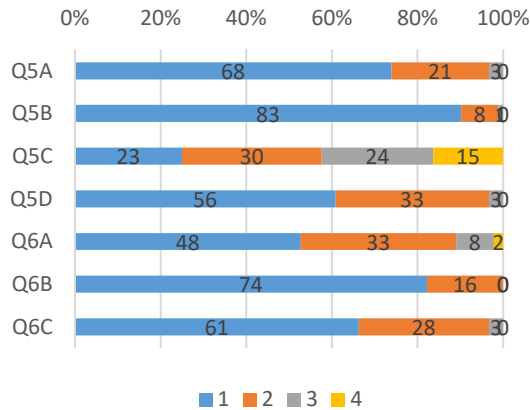
### 英語2年



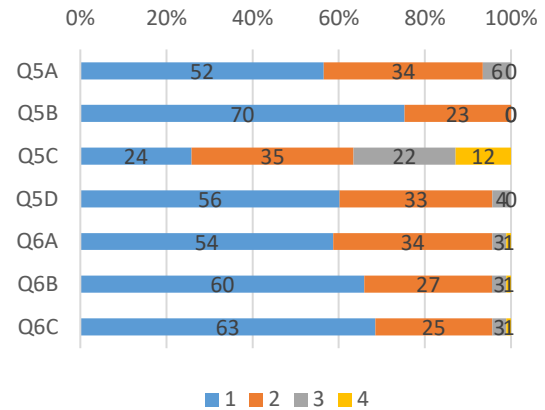
### 音楽2年



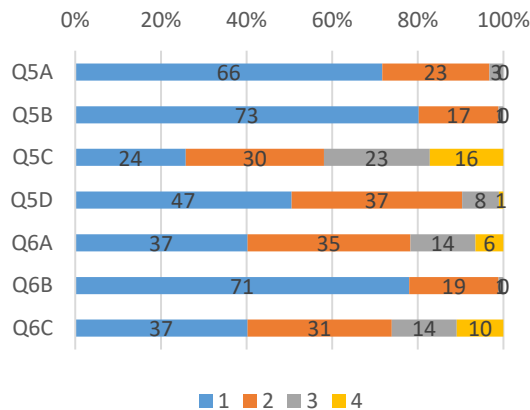
### 美術2年



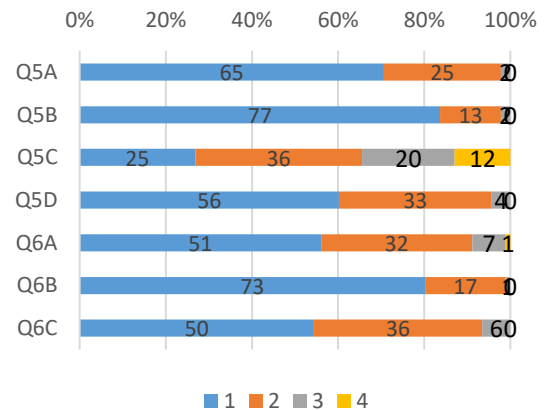
### 保健体育2年



### 技術2年



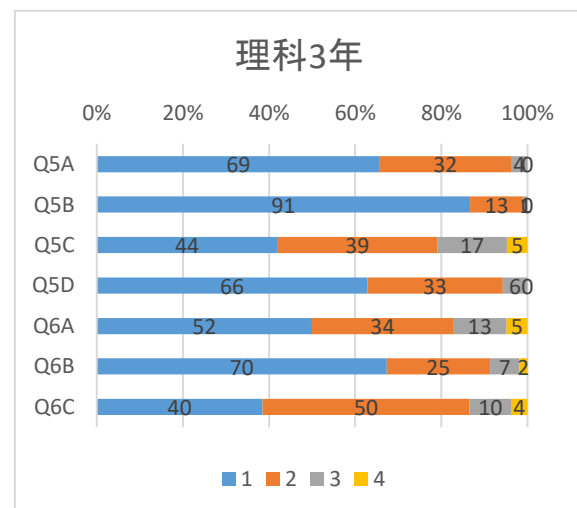
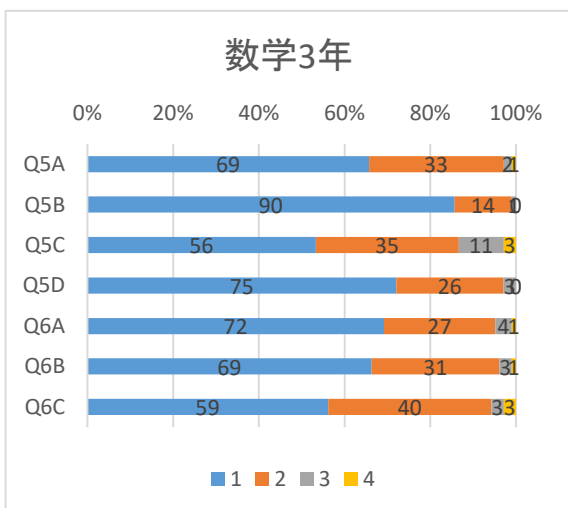
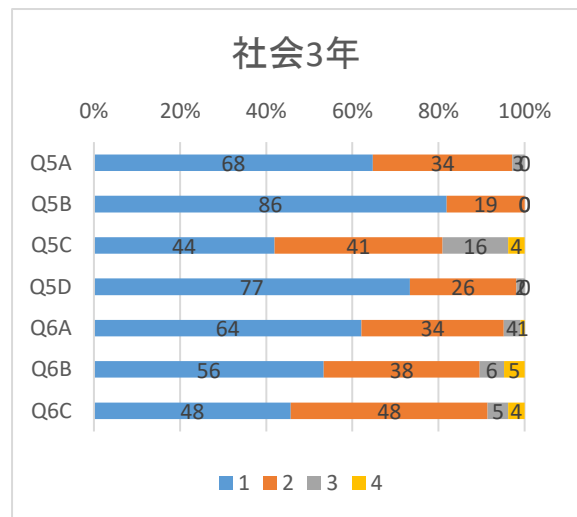
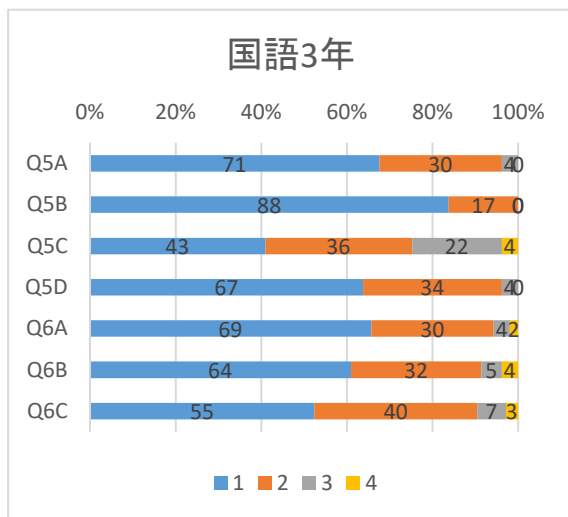
### 家庭2年



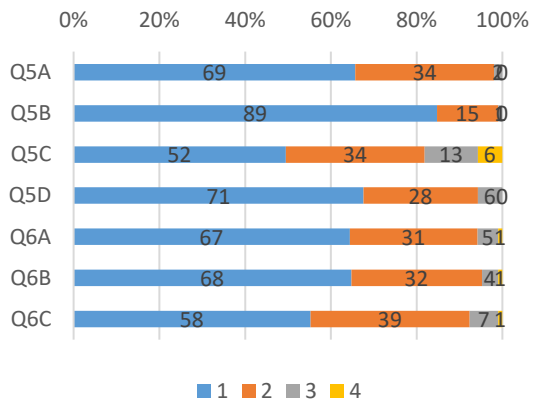


- Q 5 あなたの授業への取り組みについて
- A チェイムが鳴った時には着席などの準備ができていますか。  
 ( 1:とてもそう思う 2:おおむねそう思う 3:あまりそう思わない 4:そう思わない )
- B 忘れ物は無いですか。  
 ( 1:ほとんど無い 2:たまにある 3:かなりある 4:いつもある )
- C 予習や復習、宿題などをしていますか。  
 ( 1:いつもしている 2:ときどきしている 3:あまりしていない 4:まったくしていない )
- D 積極的に授業に参加していますか。  
 ( 1:いつもしている 2:ときどきしている 3:あまりしていない 4:まったくしていない )

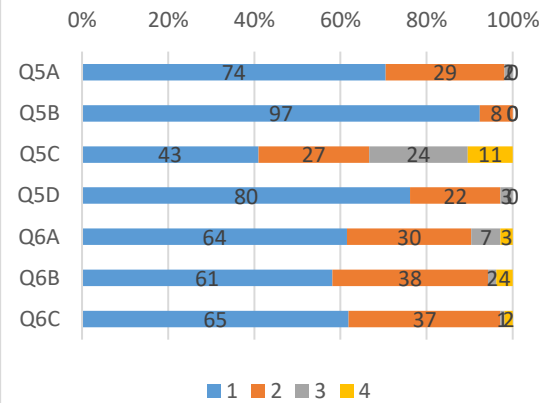
- Q 6 各教科の授業の様子について
- A 板書、プリント、PC等の画面提示などが見やすくまとまっていますか。  
 ( 1:とてもそう思う 2:おおむねそう思う 3:あまりそう思わない 4:そう思わない )
- B 時間どおりに始まったり、終わったりしていますか。  
 ( 1:とてもそう思う 2:おおむねそう思う 3:あまりそう思わない 4:そう思わない )
- C 先生の説明や指示はわかりやすいですか。  
 ( 1:とてもそう思う 2:おおむねそう思う 3:あまりそう思わない 4:そう思わない )



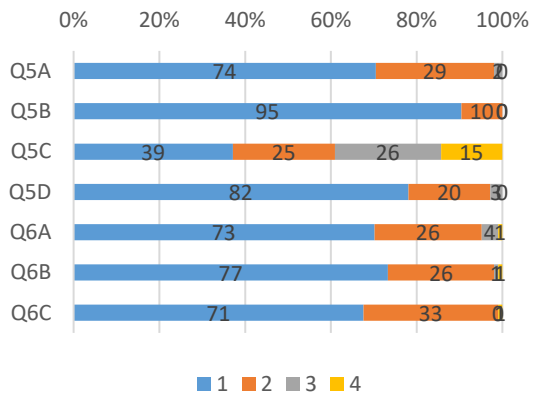
### 英語3年



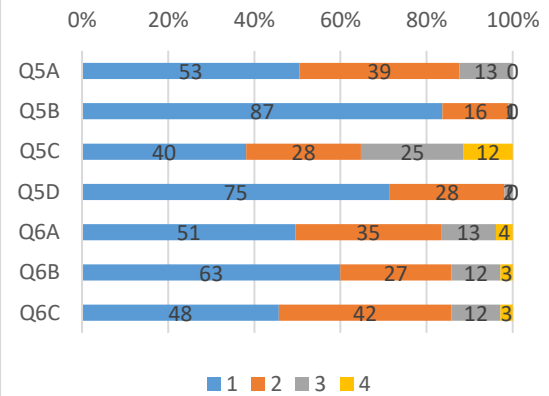
### 音樂3年



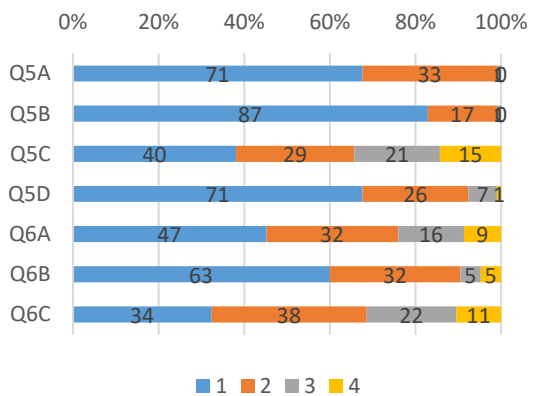
### 美術3年



### 保健体育3年



### 技術3年



### 家庭3年

