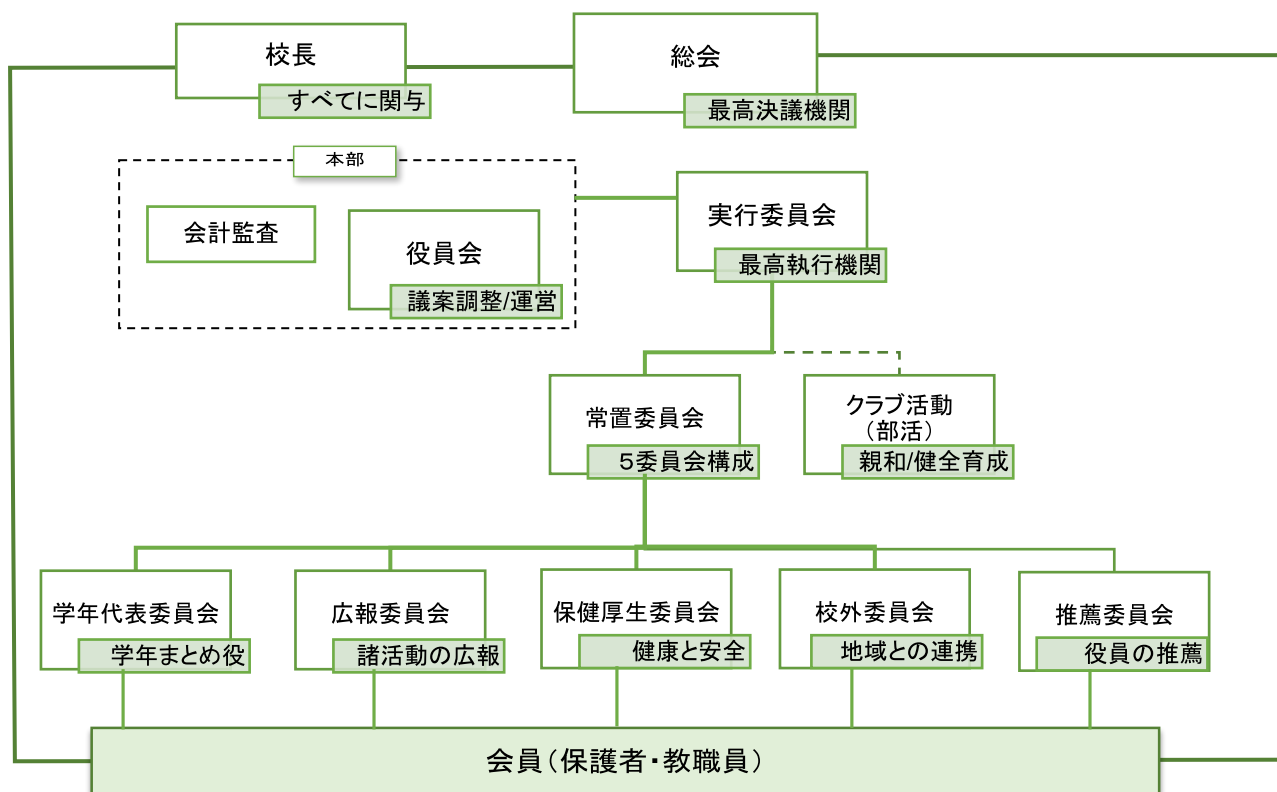


目的

保護者と先生が、成人教育活動を進めることによって、学校教育を理解し、学校、家庭、社会の教育環境の向上を図るため、お互いに協力し、児童の幸福と健全な成長を期することを目的とする。

体制



- 総 会** 当初・年度末総会は、全会員をもって構成し、この会の最高決議機関とする。
(事業計画・予算案の審議・承認、規約の承認)
- 実行委員会** 最高執行機関。役員、各学年代表委員、各委員会の正副委員長で構成。
(事業計画・予算案の作成、総会議案調整、各委員会事業計画の審議・調整)
- 役員会** 役員をもって構成。(予算案、議案、学校・各種団体や各委員会との調整)
- 会計監査** 決算時のほか、必要に応じて会計監査を行い、当初総会にて報告する。
- 常置委員会** 学年代表、広報、保健厚生、校外、推薦の5委員会をさす。
- クラブ活動** 会員相互の親和と児童の健全育成が目的。運営・会計を独立して行う。

会費

- 月額600円/児童1名。
- 納入方法は、各学年の教材費とともに年3回、口座振替による引き落としとなる。くわしくは学校から配布される「学校納入金のお知らせ」を確認のこと。

本部役員の構成

- 会長**（1名）／会の代表、各所との連携
副会長（2名以上+教職員1名）／会長補佐、本部運営、企画開催
書記（2名以上+教職員1名）／議事記録、庶務全般
会計（1名以上+教職員1名）／経理事務、予算立案・管理
会計監査（2名）／会計の監査・報告

各委員会の業務

全体活動

1. 総会・実行委員会への参加
2. 学校・PTA行事のお手伝い、各種講演会・講習会の参加などに協力
3. PTA本部や他の委員会の協力

学年代表委員会（代表担当）（各学年から1名選出）

会員相互の親和を深め、学校教育、家庭教育の理解をするように努める。

1. 漢字検定と算数検定の実施
2. 移動科学教室の実施
3. こども110番関連業務
4. 社会を明るくする運動サポート
5. 卒業対策委員会関連業務（5年：卒業対策委員選出、6年：卒業対策委員長）

学年代表委員会（文芸担当）（各学年から1名選出）

ベルマーク活動を通じ、学校教育の補助に努める。

1. リサイクルやベルマーク活動の推進（ベルマーク、上履きインソール等の収集、集計作業等）
2. ウェブベルマークの周知活動
3. 卒業対策委員会関連業務（5年：卒業対策委員選出）

広報委員会（各学年から1名選出）

P T A 活動と学校教育の理解を深めるために広報活動に努める。

1. 広報紙「おおつか」の発行（年2回／1学期末、3学期末）
2. 広報紙発行に伴う取材、撮影、原稿作成、制作会社への入稿、校正
3. 広報活動に関する各種講習会への参加

保健厚生委員会（各学年から1名選出）

こどもの健康、安全、福祉を増進すると共に、会員相互の親睦に努める。

1. 給食試食会（例年7月）の開催、またはそれに代わる事
2. 児童の健康に関する各種講演会（年数回）への参加
3. 小P連の各種スポーツ大会（卓球、バレーボール、バスケットボール）運営の手伝い
4. 青少年健全育成会の関連企画検討・開催、大会引率・運営の手伝い

校外委員会（各地域班（丸山2班を除く）から1名選出）

地域班との結び付きを密にし、児童の校外生活の向上に努める。

1. 地域班による交差点等の見守り当番の連絡、調整
2. 児童の健全育成、安全を守る活動のサポート（地域班会議など）
3. スクールガード関連業務（アンケート調査・巡回指導・ベスト管理等）
4. 町会活動の手伝い（町会行事、夏休みラジオ体操など）
5. 地域班転出入情報の共有・対応

推薦委員会（各学年から1名選出）※6年次の選出は任意

役員、会計監査委員は役員候補者推薦委員会により推薦する。

1. 次年度のP T A本部役員候補者を選出（2学期中）
2. 役員推薦制度の見直し

※年度により、周年行事のための特別委員会（5年（必要に応じて）、10年ごと）が設置される。

※卒業行事実施のため、各学年の5年次に卒業対策委員会が設置され、6年次に活動する。

⇒ お問い合わせ：大塚小PTA本部役員 otsukasyou_pta@yahoo.co.jp