

1年学年便り



令和6年4月8日
文京区立汐見小学校
校長 山田 晴康



きらきら

1ねんせい



ご入学おめでとうございます



期待と緊張の入学式を終え、いよいよ小学校生活が始まります。お子様のご入学、おめでとうございます。どの子の顔も新しい生活への期待できらきらと輝いています。子供たち、そしてご家族の皆様は、この日を心待ちにしていたことと思います。私たち担任一同も子供たちに会えるのを楽しみにしていました。これから一年間の学校生活で、基本的な学習内容をしっかりと身に付け、心も体も健やかに成長していけるように指導してまいります。保護者の皆様の温かいご理解とご協力をお願いいたします。



担任紹介



1組担任

みなさんと一緒に勉強をしたり、運動をしたりすることが楽しみです。毎日、元気いっぱい笑顔いっぱいで過ごしましょう。

2組担任

みなさんに会えるのを楽しみにしていました。子供たちが笑顔で楽しい1年を過ごせるよう、成長を支えていきます。

しおみ学級担任

かわいらしい1年生のみなさんと一緒に過ごせること、とても楽しみです。すてきな1年間にしたいと思います。

【本日、配布したものについて】

- ・教科書8冊（国語・算数①②・生活・音楽・図画工作・書写・道徳）
- ・連絡袋（連絡帳・手紙などを入れます）
- ・ノート4冊（国語・算数・自由帳・連絡帳）
- ・道具箱

（中に入っている名前シールに名前を書いて貼ってください。）

- ・のり、名前ペン、クレパス

（のりは中ふたをはずしてください。）

- ・ランドセルカバー、交通安全ワッペン、防犯ブザー

記名してランドセルカバーはランドセルに、ワッペンは校帽の左側につけます。

防犯ブザーは、ランドセルのベルトなど、いざという時に使用できる位置につけてください。9日（火）から付けてきてください。

- ・保健関係提出書類 【茶色の封筒】

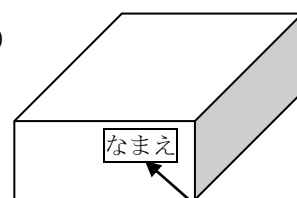
- ・汐見小学校 PTA 関連書類 【茶色の封筒】

- ・算数教材（注文された方） 時計、ブロック、カードなど一つ一つに記名してください。

全員12日（金）までに持たせてください。

※名札は学校でのみ使用します。登校したら学校で付けて、下校時外して帰ります。

※持ち物にはすべてひらがなで記名してください。



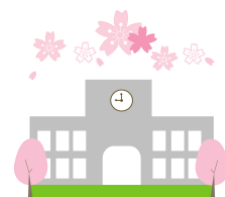
道具箱にはここに
記名してください。



お願いとお知らせ

☆提出書類

- ①運動器検診保健調査票〈きみどり色〉
- ②児童保健調査票 兼 結核検診問診調査票〈ピンク色〉
(裏面に押印する場所がありますのでご注意ください。)
- ③心臓検診調査票〈白色〉
- ④指導補助カード〈黄色〉
- ⑤緊急時児童引き渡しカード・通学路図〔※学校提出用〕
- ⑥学校発行文書、ホームページ、PTA 広報誌等における写真掲載について
- ⑦PTA 会費申込書
- ⑧PTA 委員および係 希望記入用紙



※これらの書類を保健関係提出書類の袋に入れて、**11日(木)まで**に持たせてください。

☆給食について

4月15日(月)から始めます。給食が始まりましたら、毎日、清潔なランチョンマットを持たせてください。1年生は安全等を考慮して、しばらく給食当番は行わず、教員が配膳します。

☆保護者会

4月12日(金) 13時40分から行います。ぜひ、ご出席ください。

- しおみ学級 13:10~13:35 (図書室)
- 1年 13:40~14:10 (1年生全体会 体育館)
- 全体会 14:15~14:40 (1年生 体育館)

※算数教材(ブロック・とけい・けいさんカード)を申し込まれた方は、代金を申し込み袋に入れて、12日(金)の保護者会の受付の横の教材業者の方に、お支払いいただきますよう、よろしくお願ひします。

→ 保護者会を欠席される場合は、連絡帳でご連絡ください。

算数教材の代金は12日(金)までに保護者の方が、学校にお持ちください。

☆登校時刻

8時10分には学校に着くよう、ゆとりをもって家を出るようにしてください。

教室でランドセルを片付けて、名札を付けます。8時25分から始まる朝会や、集会の開始時刻に間に合うように朝の支度を行います。慣れるまでは、時間がかかりますので、8時10分に学校に着くよう登校させてください。よろしくお願ひします。

☆連絡袋・連絡帳について

学校からのお便りは、連絡袋に入れて持ち帰ります。帰宅後、学校からの連絡やプリント類がないか、必ず確かめてください。連絡帳は毎日確かめ、記入がある場合は保護者のサインをお願いいたします。また、学校に提出する書類は、連絡袋に入れて持たせてください。

☆下校について



4月中は、帽子につけたリボンの色に従ってグループを作り、グループごとに下校します。学童擁護、主事と担任が途中まで送っていきます。

下校の時刻は学校を出るおよその時間です。日によっては多少のずれもあるかと思しますので、ご了承ください。

育成や第2育成、民間の育成などを欠席する場合は、**必ず連絡帳にてご連絡ください。**連絡がない場合には、育成コースに帰ります。**いつもの下校コースと違うコースで下校（例：祖父母の家に下校、リックキッズに行くなど）する時にも、連絡帳でお知らせください。**また、お子さんにも、帰る場所が、自宅なのか育成なのか必ずお伝えください。下校時の安全確認のために、ご協力をよろしくお願いいたします。

☆欠席の連絡

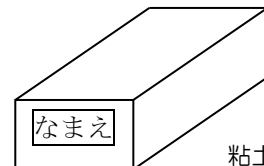
発熱や体調不良の場合は、登校を控え、自宅で経過観察または医療機関を受診してください。

また、欠席・遅刻の連絡方法については、「C4th Home & School」（ホーム&スクール）が開始される16日までは、電話か連絡帳にてお願いします。16日以降のホーム&スクールの欠席の仕方は、15日にプリントを配布しますので、ご参照ください。

☆教材類の記名について

1年生は記名するものが多くで大変ですが、物を大切に作る習慣をつけるためにも、記名の習慣が大切です。特に、鉛筆、色鉛筆、クレパスには1本ずつ、ハンカチ、ちり紙、洋服、下着類、靴、靴下など、すべての持ち物にひらがなで記名していただきますよう、よろしくお願いいたします。

10日（水）お配りする粘土・粘土板も持ち帰りましたら、記名して12日（金）までに持たせてください。



粘土のふたにはここに記名してください。



☆教科書について

○図画工作と音楽と書写と生活科と道徳の教科書、道徳教材「心あかるく」は学校で保管して使用します。（11日に集めます。）

○国語、算数の教科書、ノートは学習がある日に持たせてください。

◎算数の教科書は当分の間、「さんすう①」（大きい教科書）を使用しますので、「さんすう②」の教科書はお家で保管ください。「さんすう②」を学習で使用する際には、ご連絡します。

☆保護者連絡システム「C4th Home & School」(ホーム&スクール)について

本日、保護者連絡システム「C4th Home & School」(ホーム&スクール)運用開始についてのプリントを配布しました。学校情報発信アプリの一人一人登録番号が違いますので、よく確認をして4月15日(月)までにご登録をお願いします。

☆放課後アクティビティの申し込みについて

1年生は5月から参加することができます。申し込みは、保護者の方が直接アクティビティへ申し込んでください。

☆上着掛けの使用について

上着など、コート掛けハンガーで保管します。
子供たちの上着を掛けるのに適したハンガーをご準備ください。
なお、針金ハンガーは先端が危険なので使用させないでください。
名前をはっきり記名してください。



☆体育着について

体育着の短パンにひもが付いています。1年生は、安全のためにひもを抜いて持たせてください。体育のある日は、タイツではなく、くつ下で登校させてください。

☆身だしなみ

学習に集中し安全に生活できるよう髪の毛が肩よりも長いお子さんは結んでいただき、前髪が目にかかるお子さんはピンで留めるなどしてください。よろしくお願いします。

☆10日(水)に粘土・粘土板を持ち帰りますので、持ち帰るための手提げを持たせてください。

たくさんのお願いがありますが、お子さんの安全な学校生活のためにご理解・ご協力をお願いいたします。





今週の学習予定



	8日(月)	9日(火)	10日(水)	11日(木)	12日(金)
行事	始業式 入学式		視力検査	身体計測	聴力検査 保護者会
1	に ゆ う が く し き	がっかつ がっこうのきまりを おぼえよう	しりよくけんさ(1くみ) ※めがねをふだんか けているお子さん は、もたせてくださ い。	しんたいけいそく	ちょうりよくけん さ(1くみ) ずこう ねんどでつくろう
2		こくご じこしょうかい ともだちとなかよく なろう	しりよくけんさ(2くみ) こくご えんぴつのもちかた はじめてのなまえ	さんすう なかまづくりとかず	ちょうりよくけん さ(2くみ) ずこう にがおえをかこう
3		せいかつ がっこうをたんけん しよう げこうのしかた	せいかつ がっこうをたんけんし よう げこうのしかた	こくご どんなべんきょうを するのかな なかよしのみち	さんすう なかまづくりとかず
4					
持ち物		毎日の持ち物 体育着、上履き袋、道 具箱(色鉛筆、クレパス、 のり、はさみ、ブロック、 とけい、けいさんカード) 防災頭巾カバー	毎日の持ち物 ハンガー こくご 手さげ 粘土・粘土板持ち帰り	毎日の持ち物 全部の教科書 提出書類 (保健関係提出書類 の袋に全て入れる。) こくご・さんすう①	毎日の持ち物 粘土・粘土板 さんすう① うわばき・体育着持ち 帰り

◎毎日の持ち物◎

- ①筆箱・・・箱形で無地のもの
(2B鉛筆5本、赤鉛筆1本、白い消しゴム1個、名前ペン)
- ②下敷き
※筆箱・下敷き・筆記用具は学習に集中できるよう、
無地の物でお願いいたします。
- ③連絡帳、連絡袋(連絡帳・手紙を入れます)
- ④自由帳
- ⑤ハンカチ、ちり紙
- ⑥水筒



※水場が少ないので水分補給を確保するために水筒を持たせてください。水筒の中身は、水かお茶にしてください。

※4月中は、毎週末に学年便りを配布します。学習予定や持ち物のところをよく見て、お子様と一緒に次の日の準備をお願いいたします。

※本日、上ばきを学校に置いて帰りました。持ち帰った上ばき袋は、明日持たせてください。