

災害時の児童の安全確保に関する緊急マニュアル

①自然災害（台風等）発生時

- 《大切なポイント》
- 1.子どもの安全確保、生命維持最優先
 - 2.冷静で的確な判断と指示
 - 3.適切な対応と迅速・正確な連絡・通報

暴風警報
大雨警報 } 同時発表

特別警報発令時は校内にて
看護する。

自然災害の情報
副校長インターネット等
で情報収集

校長、副校長・主幹・主任と協議

- ・下校の判断
- ・家庭への連絡指示
- ・今後の時程判断
- ・翌日の対応（登校時刻等）

（安全が確保される）

通常通り ←

緊急職員会議

- ・決定事項の報告・今後の対応

※危険を伴う場合、
メール・Xで保護者へ
連絡。児童は校内で預かる。
（規模などに応じて）

**全職員による
対応**

校長	副校長 主幹 (教務主任)	主任 (生活指導 任)	主任	担任 専科	保健主任 養護教諭	事務職員等 主事
<ul style="list-style-type: none"> ・全体指揮 ・状況把握 判断 	<ul style="list-style-type: none"> ・教職員・児童へ 指示 ・関係機関 への連 絡、連携、報告 ・情報メール、X での連絡 ・メール以外の保 護者への連絡指示 ・全保護者への文 書作成 ・休み、登校時刻 の変更のお知らせ 	<ul style="list-style-type: none"> ・生活指導 部への連絡 ・集団下校 の準備 ・下校指導 の指示 	<ul style="list-style-type: none"> ・集団下校 の指示 (集合： 体育館) 	<ul style="list-style-type: none"> ・集団下校の 指導（集合： 体育館） ・安全確保 	<ul style="list-style-type: none"> ・負傷者の把握 ・症状の確認 ・応急処置 ・医療機関との 連携等 	<ul style="list-style-type: none"> ・電話対応 ・育成室へ の連絡 ・残留児童 の確認



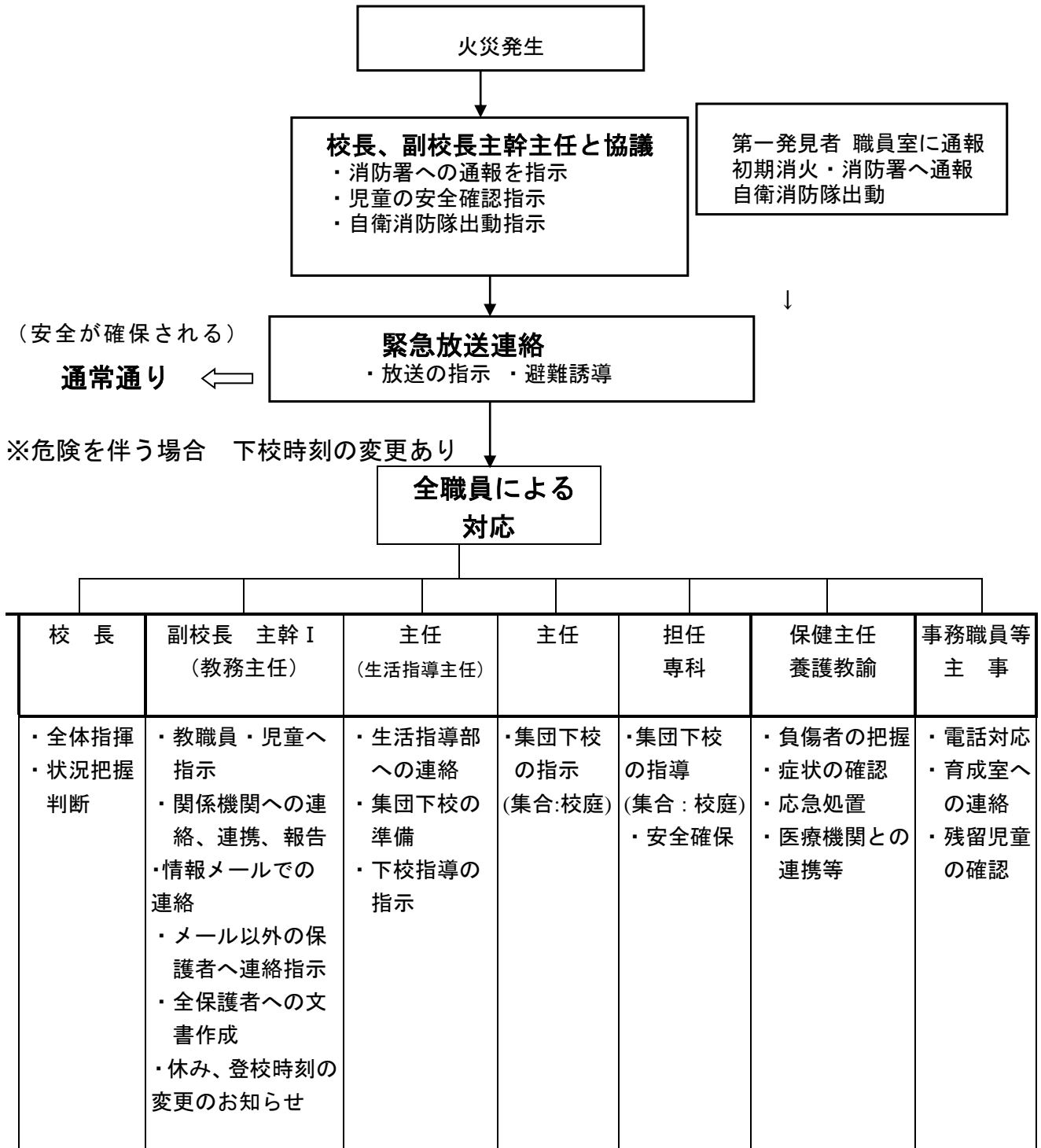
児童

※下校可能な場合

- ①下校準備
- ②体育館に通学路コース毎に集合
- ③教職員が分担して下校につきそう。

②火災発生・近火避難時

- 《大切なポイント》
- 1.子どもの安全確保、生命維持最優先
 - 2.冷静で的確な判断と指示
 - 3.適切な対処と迅速・正確な連絡・通報



↓

児童

- ①下校準備
- ②校庭に通学路コース毎に集合
- ③教職員が分担して下校につきそう。

③地震発生時

《大切なポイント》

- 1.子どもの安全確保、生命維持最優先
- 2.冷静で的確な判断と指示
- 3.適切な対処と迅速・正確な連絡・通報

地震関連の情報
副校長インターネット等
で情報収集

校長、副校長・主幹・主任と協議

- ・下校の判断
- ・家庭への連絡指示
- ・児童看護体制（引き取りまで）
- ・翌日（学校再開）の対応（登校時刻等）

（安全が確保される）

通常通り



緊急職員会議

- ・決定事項の報告・今後の対応

※危険を伴う場合、
メール・Xで保護者へ
連絡。児童は校内で預かる。
（震度5以上の場合はず）

**全職員による
対応**

※公共交通機関がマヒした場合（状況に応じて）は保護者に引き取られるまで学校にて児童看護する。

校長	副校長 主幹 (教務主任)	主任 (生活指導任)	主任	担任 専科	保健主任 養護教諭	事務職員等 主事
<ul style="list-style-type: none"> ・全体指揮 ・状況把握判断 	<ul style="list-style-type: none"> ・教職員・児童へ指示 ・関係機関への連絡、連携、報告 ・情報メールでの連絡 ・メール以外の保護者への連絡指示 ・全保護者への文書作成 ・休み、登校時刻の変更のお知らせ 	<ul style="list-style-type: none"> ・生活指導部への連絡 ・集団下校の準備 ・下校指導の指示 	<ul style="list-style-type: none"> ・集団下校の指示 (集合：体育館) 	<ul style="list-style-type: none"> ・集団下校の指導 (集合:体育館) ・安全確保 	<ul style="list-style-type: none"> ・負傷者の把握 ・症状の確認 ・応急処置 ・医療機関との連携等 	<ul style="list-style-type: none"> ・電話対応 ・育成室への連絡 ・残留児童の確認



児童

※下校可能な場合

- ①下校準備
- ②体育館に通学路コース毎に集合
- ③教職員が分担して下校につきそう。